

Gemeinde Forst-Längenbühl



AUFLAGEEXEMPLAR

Budget 2024

Inhalt

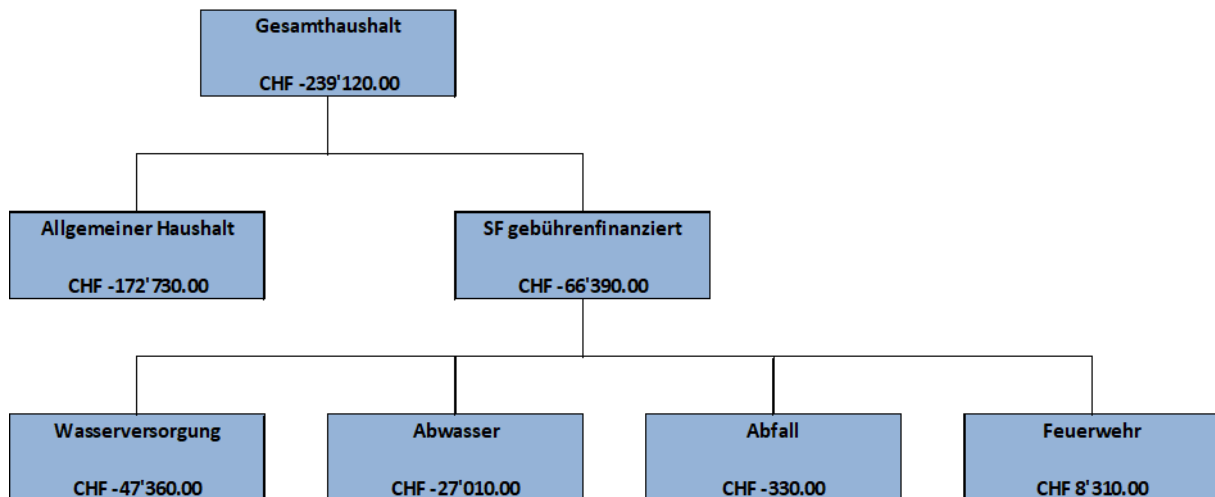
0	Auf einen Blick.....	5
1	Rechnungslegungsgrundsätze Harmonisiertes Rechnungslegungsmodell (HRM2).....	6
1.1	Allgemeines	6
1.2	Abschreibungen.....	6
1.2.1	Bestehendes Verwaltungsvermögen (Übergangsbestimmungen Art. T2-4 Abs. 1 GV) .	6
1.2.2	Sonderfälle Verwaltungsvermögen (Übergangsbestimmungen Art. T2-4 Abs. 2 GV)	6
1.2.3	Neues Verwaltungsvermögen	6
1.2.4	Zusätzliche Abschreibungen (Art. 84 GV)	6
1.3	Investitionsrechnung / Aktivierungsgrenze	6
2	Erläuterungen	7
2.1	Allgemeines	7
2.2	Erfolgsrechnung.....	7
2.2.1	Personalaufwand	7
2.2.2	Sach- und Betriebsaufwand	7
2.2.3	Abschreibungen.....	7
2.2.4	Finanzaufwand	7
2.2.5	Einlagen in Fonds und Spezialfinanzierungen in EK.....	7
2.2.6	Transferaufwand.....	7
2.2.7	Steuern	8
2.2.8	Entgelte.....	8
2.2.9	Transferertrag	8
2.2.10	Finanzausgleich.....	8
2.3	Investitionen.....	8
3	Ergebnis	9
3.1	Allgemeine Übersicht.....	9
3.2	Übersicht Gesamtergebnis Gemeinde	9
3.2.1	Erfolgsrechnung.....	9
3.2.2	Investitionsrechnung.....	9
3.2.3	Finanzierungsergebnis	10
3.3	Ergebnis allgemeiner Haushalt.....	10
3.4	Ergebnis Spezialfinanzierung Wasserversorgung.....	11
3.5	Ergebnis Spezialfinanzierung Abwasserentsorgung	11
3.6	Ergebnis Spezialfinanzierung Abfallentsorgung	12
3.7	Ergebnis Spezialfinanzierung Feuerwehr.....	12
4	Erfolgsrechnung	13
4.1	Zusammenzug Gliederung nach Sachgruppen Erfolgsrechnung	13
4.2	Zusammenzug Erfolgsrechnung nach funktionaler Gliederung	13
5	Investitionsrechnung	14
5.1	Zusammenzug Investitionsrechnung nach funktionaler Gliederung	14

6	Eigenkapitalnachweis	14
6.1	Auswertungen.....	14
7	Antrag des Gemeinderats	15
8	Genehmigung Budget	16
9	Zusammenzug der Erfolgsrechnung	17
10	Erfolgsrechnung	18
11	Zusammenzug Sachgruppen Erfolgsrechnung	37
12	Sachgruppen Erfolgsrechnung.....	38
13	Dreistufiger Erfolgsausweis Gesamthaushalt	45
14	Dreistufiger Erfolgsausweis allgemeiner Haushalt.....	46
15	Dreistufiger Erfolgsausweis Wasser	47
16	Dreistufiger Erfolgsausweis Abwasser	48
17	Dreistufiger Erfolgsausweis Abfall	49
19	Dreistufiger Erfolgsausweis Feuerwehr	50
20	Zusammenzug Investitionsrechnung	51
21	Investitionsrechnung	52
22	Zusammenzug Sachgruppen Investitionsrechnung.....	55
23	Sachgruppen Investitionsrechnung	56
24	Finanzierungsausweis Gesamthaushalt	58
25	Finanzierungsausweis allgemeiner Haushalt.....	59
26	Finanzierungsausweis Wasser	60
27	Finanzierungsausweis Abwasser	61
28	Finanzierungsausweis Abfall	62
29	Finanzierungsausweis Feuerwehr	63

Vorbericht Budget 2023

0 Auf einen Blick

Das Budget 2024 schliesst wie folgt ab:



Gesamthaushalt			
Total Aufwand	CHF		-3'275'790
Total Ertrag	CHF		3'036'670
Ertragsüberschuss	CHF		-239'120
Allgemeiner Haushalt (Steuerhaushalt)			
Total Aufwand	CHF		-2'817'260
Total Ertrag	CHF		2'644'530
Aufwandüberschuss	CHF		-172'730

Das Budget 2024 ist mit einer Steueranlage von 1,70 Einheiten berechnet worden. Die Vorgaben des Gemeinderats konnten von den Budgetverantwortlichen nur teilweise eingehalten werden.

Ergebnis Gesamthaushalt (mit Spezialfinanzierungen)

Im Gesamthaushalt wird ein Aufwandüberschuss von CHF 239'120 geplant.

Ergebnis allgemeiner Haushalt (Steuerhaushalt)

Der Allgemeine Haushalt schliesst mit einem Aufwandüberschuss von CHF 172'730 ab.

Die vom Gemeinderat im letzten Jahr beschlossenen Massnahmen sind von den Budgetverantwortlichen umgesetzt worden, d. h. jede Ausgabe wurde auf die Notwendigkeit (Dringlich- und Wichtigkeit) überprüft.

Der Gemeinderat hat das Budget 2024 intensiv begutachtet und mit den Budgetverantwortlichen Sparmassnahmen ergriffen. Folgende Ereignisse haben zu diesem Ergebnis geführt:

- Mehrkosten (netto) bei den Kostenanteilen der Gemeinde an den Lehrerbildungen CHF 26'930

• Minderkosten Gemeindeanteil Lastenausgleich Ergänzungsleistungen und neue Aufgabenteilung	CHF	- 13'480
• Mehrkosten Lastenverteilung öffentlicher Verkehr und Sozialhilfe	CHF	6'820
• Mehrertrag direkte Steuern natürliche Personen	CHF	38'000
• Mehrertrag aus dem Finanz- und Lastenausgleich	CHF	11'000
• Mehrkosten baulicher- und betrieblicher Unterhalt	CHF	9'000
• Mehrkosten für Dienstleistungen und Honorare	CHF	45'400
• Mehrkosten Abschreibungen allgemeiner Haushalt	CHF	13'250

1 Rechnungslegungsgrundsätze Harmonisiertes Rechnungslegungsmodell (HRM2)

1.1 Allgemeines

Das Budget 2024 wurde nach dem neuen Rechnungslegungsmodell HRM2, gemäss Art. 70 Gemeindegesetz (GG, [BSG 170.11]), erstellt.

1.2 Abschreibungen

1.2.1 Bestehendes Verwaltungsvermögen (Übergangsbestimmungen Art. T2-4 Abs. 1 GV)

Das am 01.01.2016 bestehende Verwaltungsvermögen wurde zu Buchwerten in HRM2 übernommen:

Das bestehende Verwaltungsvermögen von CHF 76'094.13 wird innert **10 Jahren**

d.h. ab dem Rechnungsjahr 2016 bis und mit Rechnungsjahr 2026 linear abgeschrieben.

Dies ergibt einen jährlichen **Abschreibungssatz** von **10 %** oder CHF 7'609.40

1.2.2 Sonderfälle Verwaltungsvermögen (Übergangsbestimmungen Art. T2-4 Abs. 2 GV)

- Verwaltungsvermögen in den Bereichen Wasser und Abwasser:
Lineare Abschreibung in der Höhe der Einlage in die Spezialfinanzierung im Jahr vor der Einführung
nur falls vorhanden:
- Verwaltungsvermögen mit Ausnahmegewilligungen Abschreibungen:
Die Verfügungen gemäss bisherigem Recht, welche im Zeitpunkt der Einführung von HRM2 noch nicht abgelaufen sind, gelten weiter.

1.2.3 Neues Verwaltungsvermögen

Auf neuen Vermögenswerten, d. h. nach Einführung von HRM2, werden die planmässigen Abschreibungen nach Anlagekategorien und Nutzungsdauer (Anhang 2 GV) berechnet.

1.2.4 Zusätzliche Abschreibungen (Art. 84 GV)

Zusätzliche Abschreibungen betreffen nur den **allgemeinen Haushalt** und werden vorgenommen, wenn im Rechnungsjahr

- a) in der Erfolgsrechnung ein Ertragsüberschuss ausgewiesen wird und
- b) die ordentlichen Abschreibungen kleiner als die Nettoinvestitionen sind.

1.3 Investitionsrechnung / Aktivierungsgrenze

Der Gemeinderat hat die Aktivierungsgrenze für Investitionen wie folgt festgelegt:

Allgemeiner Haushalt	CHF	10'000
Spezialfinanzierung Wasserversorgung	CHF	10'000

Spezialfinanzierung Abwasserentsorgung

CHF

10'000

Er verfolgt dabei eine konstante Praxis.

2 Erläuterungen

2.1 Allgemeines

- Die Steueranlage kann auf 1,70 belassen werden.
- Der geplante Aufwandüberschuss kann mit dem vorhandenen Eigenkapital abgedeckt werden.
- Bei den direkten Steuern für natürliche Personen (Einkommens-, Vermögens- und Quellensteuern) wird mit Mehreinnahmen von CHF 38'000 gerechnet.
- Der Strassen-, Leitungs- und Liegenschaftsunterhalt verursachen Mehrkosten von CHF 9'000.
- Aus dem Finanzausgleich kann mit einem Mehrertrag von CHF 11'000 gerechnet werden.
- Aufgrund der geplanten Investitionen resultiert ein Finanzierungsfehlbetrag von CHF 460'790 im Gesamthaushalt.

2.2 Erfolgsrechnung

2.2.1 Personalaufwand

Der gesamte Personalaufwand (Entschädigungen, Löhne, Sitzungsgelder, Weiterbildungskosten und Sozialversicherungsbeiträge) steigt gegenüber dem Budget 2023 um CHF 7'740. Bei den Löhnen wurde eine Teuerung von 2 % eingerechnet.

2.2.2 Sach- und Betriebsaufwand

Der gesamte Sach- und Betriebsaufwand beträgt CHF 890'070 und steigt gegenüber dem Budget 2023 um CHF 72'910 oder 8,92 %. Mehrkosten sind beim baulichen und betrieblichen Unterhalt in der Höhe von CHF 9'000 zu verzeichnen. Da sind hauptsächlich Mehrkosten beim Unterhalt der Hochbauten (Liegenschaften) und den Tiefbauten (Leitungen) budgetiert. Bei den Dienstleistungen und Honoraren muss mit Mehrkosten von CHF 45'400 gerechnet werden, davon betragen die Mehrkosten für den Gewässerunterhalt durch Dritte CHF 34'500. Ebenfalls beim Friedhofunterhalt muss mit Mehrkosten von CHF 17'600 gerechnet werden.

2.2.3 Abschreibungen

Die Abschreibungen betragen insgesamt CHF 87'370 und liegen um CHF 16'040 über dem Budget 2023. Die Mehrkosten für den allgemeinen Haushalt betragen CHF 13'250. Dies ist auf die Investitionstätigkeit zurückzuführen.

2.2.4 Finanzaufwand

Der gesamte Finanzaufwand sinkt um CHF 17'720 auf CHF 23'040. Dies ist darauf zurückzuführen, dass der Liegenschaftsunterhalt für die Liegenschaften im Finanzvermögen um CHF 18'000 sinkt. Die Minderkosten sind jedoch erfolgsneutral, da die Kosten für den Liegenschaftsunterhalt aus der Spezialfinanzierung entnommen werden.

2.2.5 Einlagen in Fonds und Spezialfinanzierungen in EK

Die Einlagen in die Spezialfinanzierungen Werterhalt der Wasserversorgung und Abwasserentsorgung sind um CHF 5'750 tiefer als im Vorjahr. Dies ist auf die Mindereinnahmen an Anschlussgebühren zurückzuführen, welche in den Werterhaltungsfonds eingelegt werden müssen.

2.2.6 Transferaufwand

Der gesamte Transferaufwand beträgt CHF 1'921'840 und liegt um CHF 19'560 über dem letztjährigen Budget. Die Mehrkosten sind auf die Kosten Lehrerbesoldungsanteile und den Minderkosten bei den verschiedenen Lastenverteilungskosten zurückzuführen.

2.2.7 Steuern

Die Steuern sind auf der Steueranlage 1,70 Einheiten berechnet worden. Aufgrund des Steuerertrages 2022 und der Hochrechnungen des Steuerertrages für das Jahr 2023 kann mit Mehreinnahmen von CHF 38'000 bei den direkten Steuern der natürlichen Personen gerechnet werden. Bei den direkten Steuern der juristischen Personen wird mit Mindereinnahmen von CHF 5'000 gerechnet. Bei den übrigen direkten Steuern (Liegenschaftssteuern, Vermögensgewinnsteuern und Sondersteuern) wird mit einem Mehrertrag von CHF 25'000 gerechnet. Der gesamte Fiskalertrag nimmt daher gegenüber dem Budget 2023 um CHF 58'000 oder 3,53 % zu.

2.2.8 Entgelte

Bei den Entgelten (Benützungsgebühren und Dienstleistungen und den Rückerstattungen) werden gesamthaft Mindereinnahmen von CHF 9'720 budgetiert. Es wird mit Mindereinnahmen bei den Feuerwehersatzabgaben von CHF 5'000 gerechnet. Bei den Gebühren für Amtshandlungen, insbesondere bei den Baubewilligungsgebühren werden mit Mehreinnahmen von CHF 10'500 gerechnet. Durch den Wegfall der Einnahmen aus dem Verkauf der Gemeindeta-geskarten werden bei den Benützungsgebühren CHF 14'200 weniger eingenommen.

2.2.9 Transferertrag

Beim gesamten Transferertrag wird mit Mehreinnahmen von CHF 61'940 gerechnet. Davon sind CHF 11'000 aufgrund der Berechnungen Mehreinnahmen aus dem Finanzausgleich. Ebenfalls an Schülergebhaltsbeiträgen des Kantons kann mit CHF 53'720 mehr Einnahmen gerechnet werden.

2.2.10 Finanzausgleich

Aufgrund der Steuererträge der letzten drei Jahre muss mit einem Mehrertrag von CHF 11'0000 aus dem Finanzausgleich gerechnet werden.

2.3 Investitionen

Geplante Investitionen, welche den Berechnungen der Kapitalkosten (Abschreibungen, Zinsen) zu Grunde liegen.

Investitionen Spezialfinanzierung Wasser	CHF	0
Investitionen Spezialfinanzierung Abwasser	CHF	56'000
Investitionen Steuerhaushalt	CHF	103'000
Total Nettoinvestitionen	CHF	159'000

Für geplante Investitionen, bei denen noch keine Kreditbewilligungen vorliegen, sind durch die zuständigen Organe die entsprechenden Kredite zu bewilligen.

Der Finanzierungsausweis sieht für die Finanzierungen der Investitionen und des Aufwandüberschusses ein Finanzierungsfehlbetrag von CHF 217'790 vor. Dieser Finanzierungsfehlbetrag muss mit Reserven aus früheren Jahren oder Fremdmitteln finanziert werden.

3 Ergebnis

3.1 Allgemeine Übersicht

	Budget 2024	Budget 2023	Rechnung 2022
Jahresergebnis ER Gesamthaushalt	-239'120	-258'820	11'405.36
Jahresergebnis ER Allgemeiner Haushalt	-172'730	-199'110	41'457.64
Jahresergebnis gesetzliche Spezialfinanzierungen	-66'390	-59'710	-30'052.28
Steuerertrag natürliche Personen	1'459'500	1'421'500	1'415'866.60
Steuerertrag juristische Personen	19'100	24'100	9'410.60
Liegenschaftssteuern	143'000	138'000	143'451.55
Nettoinvestitionen	159'000	144'000	93'285.15

3.2 Übersicht Gesamtergebnis Gemeinde

3.2.1 Erfolgsrechnung

(SG = Sachgruppen)

Betrieblicher Aufwand (SG 30, 31, 33, 35, 36, 37)	CHF	3'244'750
Betrieblicher Ertrag (SG 40, 41, 42, 43, 45, 46, 47)	CHF	2'890'390
Ergebnis aus betrieblicher Tätigkeit	CHF	-354'360
Finanzaufwand (SG 34)	CHF	23'040
Finanzertrag (SG 44)	CHF	138'280
Ergebnis aus Finanzierung	CHF	115'240
Operatives Ergebnis	CHF	-239'120
Ausserordentlicher Aufwand (SG 38)	CHF	8'000
Ausserordentlicher Ertrag (SG 48)	CHF	8'000
Ausserordentliches Ergebnis	CHF	-
Gesamtergebnis Erfolgsrechnung	CHF	-239'120

3.2.2 Investitionsrechnung

Aktiviert Investitionsausgaben (SG 690)	CHF	159'000
Passiviert Investitionseinnahmen (SG 590)	CHF	
Ergebnis Investitionsrechnung	CHF	159'000

3.2.3 Finanzierungsergebnis

	Sachgruppen		
Selbstfinanzierung:			
Ergebnis Gesamthaushalt	90	CHF	-239'120
Abschreibungen Verwaltungsvermögen	33 +	CHF	87'370
Einlagen in Fonds und Spezialfinanzierungen	35 +	CHF	113'850
Entnahmen aus Fonds und Spezialfinanzierungen	45 -	CHF	-24'490
Wertberichtigungen Darlehen Verwaltungsvermögen	364 +	CHF	-
Wertberichtigungen Beteiligungen Verwaltungsvermögen	365 +	CHF	-
Abschreibungen Investitionsbeiträge	366 +	CHF	3'600
Einlagen in das Eigenkapital	389 +	CHF	8'000
Verschiedener Transferaufwand	369 +	CHF	-
Aufwertung Finanzvermögen	4490 -	CHF	-
Entnahmen aus dem Eigenkapital	489 -	CHF	-8'000
Selbstfinanzierung		CHF	-58'790
Nettoinvestitionen:			
Ergebnis Investitionsrechnung (gem. Ziffer 3.2.2)		CHF	-159'000
Finanzierungsergebnis		CHF	-217'790
(+ = Finanzierungsüberschuss / - = Finanzierungsfehlbetrag)			

3.3 Ergebnis allgemeiner Haushalt

Betrieblicher Aufwand (SG 30, 31, 33, 35, 36, 37)	CHF	2'786'220
Betrieblicher Ertrag (SG 40, 41, 42, 43, 45, 46, 47)	CHF	2'502'200
Ergebnis aus betrieblicher Tätigkeit	CHF	-284'020
Finanzaufwand (SG 34)	CHF	23'040
Finanzertrag (SG 44)	CHF	134'330
Ergebnis Finanzierung	CHF	111'290
Operatives Ergebnis	CHF	-172'730
Ausserordentlicher Aufwand (SG 38)	CHF	8'000
Ausserordentlicher Ertrag (SG 48)	CHF	8'000
Ausserordentliches Ergebnis	CHF	-
Gesamtergebnis Erfolgsrechnung	CHF	-172'730

3.4 Ergebnis Spezialfinanzierung Wasserversorgung

Betrieblicher Aufwand (SG 30, 31, 33, 35, 36, 37)	CHF	174'030
Betrieblicher Ertrag (SG 40, 41, 42, 43, 45, 46, 47)	CHF	125'100
Ergebnis aus betrieblicher Tätigkeit	CHF	-48'930
Finanzaufwand (SG 34)	CHF	-
Finanzertrag (SG 44)	CHF	1'570
Ergebnis Finanzierung	CHF	1'570
Operatives Ergebnis	CHF	-47'360
Ausserordentlicher Aufwand (SG 38)	CHF	-
Ausserordentlicher Ertrag (SG 48)	CHF	-
Ausserordentliches Ergebnis	CHF	-
Gesamtergebnis Wasserversorgung	CHF	-47'360

Die Spezialfinanzierung Wasserversorgung rechnet mit einem Aufwandüberschuss von CHF 47'360. Dieser Aufwandüberschuss kann mit den vorhandenen Reserven abgedeckt werden.

3.5 Ergebnis Spezialfinanzierung Abwasserentsorgung

Betrieblicher Aufwand (SG 30, 31, 33, 35, 36, 37)	CHF	179'200
Betrieblicher Ertrag (SG 40, 41, 42, 43, 45, 46, 47)	CHF	150'290
Ergebnis aus betrieblicher Tätigkeit	CHF	-28'910
Finanzaufwand (SG 34)	CHF	-
Finanzertrag (SG 44)	CHF	1'900
Ergebnis Finanzierung	CHF	1'900
Operatives Ergebnis	CHF	-27'010
Ausserordentlicher Aufwand (SG 38)	CHF	-
Ausserordentlicher Ertrag (SG 48)	CHF	-
Ausserordentliches Ergebnis	CHF	-
Gesamtergebnis Abwasserentsorgung	CHF	-27'010

Die Spezialfinanzierung Abwasserentsorgung rechnet mit einem Aufwandüberschuss von CHF 27'010. Dieser Aufwandüberschuss wird dem Rechnungsausgleichskonto belastet.

3.6 Ergebnis Spezialfinanzierung Abfallentsorgung

Betrieblicher Aufwand (SG 30, 31, 33, 35, 36, 37)	CHF	55'400
Betrieblicher Ertrag (SG 40, 41, 42, 43, 45, 46, 47)	CHF	54'800
Ergebnis aus betrieblicher Tätigkeit	CHF	-600
Finanzaufwand (SG 34)	CHF	-
Finanzertrag (SG 44)	CHF	270
Ergebnis Finanzierung	CHF	270
Operatives Ergebnis	CHF	-330
Ausserordentlicher Aufwand (SG 38)	CHF	-
Ausserordentlicher Ertrag (SG 48)	CHF	-
Ausserordentliches Ergebnis	CHF	-
Gesamtergebnis Abfallentsorgung	CHF	-330

Die Spezialfinanzierung Abfallentsorgung rechnet mit einem Aufwandüberschuss von CHF 330. Dieser Aufwandüberschuss wird dem Rechnungsausgleichsfonds belastet.

3.7 Ergebnis Spezialfinanzierung Feuerwehr

Betrieblicher Aufwand (SG 30, 31, 33, 35, 36, 37)	CHF	49'900
Betrieblicher Ertrag (SG 40, 41, 42, 43, 45, 46, 47)	CHF	58'000
Ergebnis aus betrieblicher Tätigkeit	CHF	8'100
Finanzaufwand (SG 34)	CHF	-
Finanzertrag (SG 44)	CHF	210
Ergebnis Finanzierung	CHF	210
Operatives Ergebnis	CHF	8'310
Ausserordentlicher Aufwand (SG 38)	CHF	-
Ausserordentlicher Ertrag (SG 48)	CHF	-
Ausserordentliches Ergebnis	CHF	-
Gesamtergebnis Feuerwehr	CHF	8'310

Die Spezialfinanzierung Feuerwehr rechnet mit einem Ertragsüberschuss von CHF 8'310 und wird dem Rechnungsausgleichskonto gutgeschrieben.

4 Erfolgsrechnung

4.1 Zusammenzug Gliederung nach Sachgruppen Erfolgsrechnung

Bezeichnung	Budget 2024		Budget 2023		Rechnung 2022	
	Aufwand	Ertrag	Aufwand	Ertrag	Aufwand	Ertrag
3 Aufwand	3'279'950.00		3'206'070.00		2'899'720.24	
30 Personalaufwand	231'620.00		223'880.00		176'315.15	
31 Sach- und übriger Betriebsaufwand	890'070.00		817'160.00		681'882.26	
33 Abschreibungen Verwaltungsvermögen	87'370.00		71'330.00		60'078.73	
34 Finanzaufwand	23'040.00		40'760.00		30'303.71	
35 Einlagen in Fonds und Spezialfinanzierungen	113'850.00		119'600.00		105'386.00	
36 Transferaufwand	1'921'840.00		1'902'280.00		1'818'132.65	
38 Ausserordentlicher Aufwand	8'000.00		26'900.00		23'461.74	
39 Interne Verrechnungen	4'160.00		4'160.00		4'160.00	
4 Ertrag		3'040'830.00		2'947'250.00		2'911'125.60
40 Fiskalertrag		1'700'800.00		1'642'800.00		1'669'892.75
41 Regalien und Konzessionen		36'000.00		36'990.00		33'906.20
42 Entgelte		419'600.00		428'870.00		421'750.16
44 Finanzertrag		138'280.00		138'810.00		131'658.95
45 Entnahmen aus Fonds und Spezialfinanzierungen		24'490.00		21'160.00		13'651.57
46 Transferertrag		709'500.00		647'560.00		625'230.12
48 Ausserordentlicher Ertrag		8'000.00		26'900.00		10'875.85
49 Interne Verrechnungen		4'160.00		4'160.00		4'160.00
9 Abschlusskonten	8'310.00	274'430.00	14'540.00	273'360.00	50'391.66	38'986.30
90 Abschluss Erfolgsrechnung	8'310.00	274'430.00	14'540.00	273'360.00	50'391.66	38'986.30
Total	3'288'260.00	3'288'260.00	3'220'610.00	3'220'610.00	2'950'111.90	2'950'111.90

4.2 Zusammenzug Erfolgsrechnung nach funktionaler Gliederung

Bezeichnung	Budget 2024		Budget 2023		Rechnung 2022	
	Aufwand	Ertrag	Aufwand	Ertrag	Aufwand	Ertrag
0 Allgemeine Verwaltung	541'080.00	16'800.00	524'910.00	16'800.00	417'717.81	16'511.40
Nettoaufwand		524'280.00		508'110.00		401'206.41
1 Öffentliche Ordnung und Sicherheit, Verteidigung	134'080.00	101'710.00	123'700.00	96'190.00	125'626.21	95'997.70
Nettoaufwand		32'370.00		2'751.00		29'628.51
2 Bildung	989'270.00	327'840.00	950'060.00	274'120.00	903'589.91	268'295.95
Nettoaufwand		661'430.00		675'940.00		635'293.96
3 Kultur, Sport und Freizeit	14'290.00		11'850.00		26'888.70	
Nettoaufwand		14'290.00		11'850.00		26'888.70
4 Gesundheit	5'420.00		4'790.00		3'890.55	
Nettoaufwand		5'420.00		4'790.00		3'890.55
5 Soziale Sicherheit	708'980.00	46'600.00	722'810.00	46'600.00	640'161.75	17'372.72
Nettoaufwand		662'380.00		676'210.00		622'789.03
6 Verkehr und Nachrichtenübermittlung	172'740.00	2'200.00	170'040.00	16'400.00	140'799.36	14'955.00
Nettoaufwand		170'540.00		153'640.00		125'844.36
7 Umweltschutz und Raumordnung	527'510.00	414'130.00	469'860.00	411'960.00	437'688.22	374'850.93
Nettoaufwand		113'380.00		57'900.00		62'837.29
8 Volkswirtschaft	4'470.00	36'000.00	4'650.00	37'790.00	2'573.35	33'906.20
Nettoertrag		31'530.00		33'140.00		31'332.85
9 Finanzen und Steuern	190'420.00	2'342'980.00	237'940.00	2'320'750.00	251'176.04	2'128'222.00
Nettoertrag		2'152'560.00		2'082'810.00		1'877'045.96
Total	3'288'260.00	3'288'260.00	3'220'610.00	3'220'610.00	2'950'111.90	2'950'111.90

5 Investitionsrechnung

5.1 Zusammenzug Investitionsrechnung nach funktionaler Gliederung

Bezeichnung	Budget 2024		Budget 2023		Rechnung 2022	
	Ausgaben	Einnahmen	Ausgaben	Einnahmen	Ausgaben	Einnahmen
0 Allgemeine Verwaltung <i>Nettoaufwand</i>	78'000.00	78'000.00				
1 Öffentliche Ordnung und Sicherheit, Verteidigung <i>Nettoaufwand</i>			50'000.00	50'000.00		
2 Bildung <i>Nettoaufwand</i>	25'000.00	25'000.00	25'000.00	25'000.00	28'217.40	28'217.40
6 Verkehr und Nachrichtenübermittlung <i>Nettoaufwand</i>			20'000.00	20'000.00		
7 Umweltschutz und Raumordnung <i>Nettoaufwand</i>	56'000.00	56'000.00	99'000.00	99'000.00	65'067.75	65'067.75
9 Finanzen <i>Nettoertrag</i>		159'000.00	50'000.00	194'000.00		93'285.15
	159'000.00		144'000.00		93'285.15	
Total	159'000.00	159'000.00	244'000.00	244'000.00	93'285.15	93'285.15

6 Eigenkapitalnachweis

Der Eigenkapitalnachweis zeigt die Ursachen der Veränderung des Eigenkapitals.

6.1 Auswertungen

Nachweis über das voraussichtliche Eigenkapital

Eigenkapital per 01.01.2023		Veränderungsnachweis				Voraussichtliches Eigenkapital per 31.12.2024	
(in Tausend Franken)	CHF	aus Budget laufendes Jahr (+/-)		aus Budgetjahr (+/-)		(in Tausend Franken)	CHF
		(in Tausend Franken)	CHF	(in Tausend Franken)	CHF		
29 Eigenkapital	5'731		-199		-172	29 Eigenkapital	5'360
290 Verpflichtungen (+) bzw. Vorschüsse (-) gegenüber Spezialfinanzierungen	784					290 Verpflichtungen (+) bzw. Vorschüsse (-) gegenüber Spezialfinanzierungen	784
2900.01 Grabunterhaltsfonds	0					2900.01 Grabunterhaltsfonds	0
29001 SF Wasserversorgung	136		-46		-47	29001 SF Wasserversorgung	43
29002 SF Abwasserentsorgung	452		-28		-27	29002 SF Abwasserentsorgung	397
29003 SF Abfall	109		0		0	29003 SF Abfall	109
29005 SF Feuerwehr (einseitig)	86		14		8	29005 SF Feuerwehr (einseitig)	109
292 Rücklagen der Globalbudgetbereiche	0		0		0	292 Rücklagen der Globalbudgetbereiche	0
293 Vorfinanzierungen	2'351					293 Vorfinanzierungen	2'351
29300 Allgemeiner Haushalt	0					29300 Allgemeiner Haushalt	0
29301 Wasserversorgung Werterhalt	638		40		36	29301 Wasserversorgung Werterhalt	714
29302 Abwasser Werterhalt Gemeinde+ARAG	1'210		59		53	29302 Abwasser Werterhalt Gemeinde+ARAG	1'322
29305 Liegenschaften FV	502		0		0	29305 Liegenschaften FV	502
294 Reserven	348					294 Reserven	348
29400 Zusätzliche Abschreibungen	348		0		0	29400 Zusätzliche Abschreibungen	348
296 Neubewertungsreserve Finanzvermögen	63					296 Neubewertungsreserve Finanzvermögen	63
29600 Neubewertungsreserve FV	0		0		0	29600 Neubewertungsreserve FV	0
29601 Schwankungsreserve	63		0		0	29601 Schwankungsreserve	63
299 Bilanzüberschuss/-Fehlbetrag	2'186	Jahresergebnis Überschuss (+) Defizit (-)	-199	Jahresergebnis Überschuss (+) Defizit (-)	-172	299 Bilanzüberschuss/-Fehlbetrag	1'814

7 Antrag des Gemeinderats

- a) Genehmigung Steueranlage von 1,70 Einheiten für die Gemeindesteuern (**unverändert**)
- b) Genehmigung Steueranlage von 1,2 ‰ für die Liegenschaftssteuern (**unverändert**)
- c) Genehmigung Feuerwehrrersatzabgabe von 22 % der einfachen Steuer (**unverändert**)
- d) Genehmigung Budget 2024 bestehend aus:

ERFOLGSRECHNUNG

	Aufwand Gesamthaushalt	CHF	3'275'790.00
	Ertrag Gesamthaushalt	CHF	3'036'670.00
	Aufwandüberschuss	CHF	-239'120.00
davon			
	Aufwand Allgemeiner Haushalt	CHF	2'817'260.00
	Ertrag Allgemeiner Haushalt	CHF	2'644'530.00
	Ergebnis	CHF	-172'730.00
	Aufwand Wasserversorgung	CHF	174'030.00
	Ertrag Wasserversorgung	CHF	126'670.00
	Aufwandüberschuss	CHF	-47'360.00
	Aufwand Abwasserentsorgung	CHF	179'200.00
	Ertrag Abwasserentsorgung	CHF	152'190.00
	Aufwandüberschuss	CHF	-27'010.00
	Aufwand Abfall	CHF	55'400.00
	Ertrag Abfall	CHF	55'070.00
	Aufwandüberschuss	CHF	-330.00
	Aufwand Feuerwehr	CHF	49'900.00
	Ertrag Feuerwehr	CHF	58'210.00
	Ertragsüberschuss	CHF	8'310.00

Der Gemeindeversammlung wird beantragt, das Budget 2024 zu genehmigen.

Forst-Längenbühl, 24. Oktober 2023

Einwohnergemeinde Forst-Längenbühl

Signiert
Peter Scheurer
Gemeindepräsident

Signiert
Anton Wenger
Gemeindeschreiber

Signiert
Markus Jutzeler
Finanzverwalter

8 Genehmigung Budget

Das beschlussfassende Organ der Einwohnergemeinde Forst-Längenbühl hat das Budget 2024 am 27. November 2023 gemäss dem vorstehenden Antrag des Gemeinderates vom 24. Oktober 2023 genehmigt.

Forst-Längenbühl, 27. November 2023

Einwohnergemeinde Forst-Längenbühl

Peter Scheurer
Gemeindepräsident

Anton Wenger
Gemeindeschreiber

Zusammenzug Erfolgsrechnung

Bezeichnung	Budget 2024		Budget 2023		Rechnung 2022	
	Aufwand	Ertrag	Aufwand	Ertrag	Aufwand	Ertrag
0 Allgemeine Verwaltung Nettoaufwand	541'080.00	16'800.00 524'280.00	524'910.00	16'800.00 508'110.00	417'717.81	16'511.40 401'206.41
1 Öffentliche Ordnung und Sicherheit, Verteidigung Nettoaufwand	134'080.00	101'710.00 32'370.00	123'700.00	96'190.00 27'510.00	125'626.21	95'997.70 29'628.51
2 Bildung Nettoaufwand	989'270.00	327'840.00 661'430.00	950'060.00	274'120.00 675'940.00	903'589.91	268'295.95 635'293.96
3 Kultur, Sport und Freizeit Nettoaufwand	14'290.00	14'290.00	11'850.00	11'850.00	26'888.70	26'888.70
4 Gesundheit Nettoaufwand	5'420.00	5'420.00	4'790.00	4'790.00	3'890.55	3'890.55
5 Soziale Sicherheit Nettoaufwand	708'980.00	46'600.00 662'380.00	722'810.00	46'600.00 676'210.00	640'161.75	17'372.72 622'789.03
6 Verkehr und Nachrichtenübermittlung Nettoaufwand	172'740.00	2'200.00 170'540.00	170'040.00	16'400.00 153'640.00	140'799.36	14'955.00 125'844.36
7 Umweltschutz und Raumordnung Nettoaufwand	527'510.00	414'130.00 113'380.00	469'860.00	411'960.00 57'900.00	437'688.22	374'850.93 62'837.29
8 Volkswirtschaft Nettoertrag	4'470.00 31'530.00	36'000.00	4'650.00 33'140.00	37'790.00	2'573.35 31'332.85	33'906.20
9 Finanzen und Steuern Nettoertrag	190'420.00 2'152'560.00	2'342'980.00	237'940.00 2'082'810.00	2'320'750.00	251'176.04 1'877'045.96	2'128'222.00
Total	3'288'260.00	3'288'260.00	3'220'610.00	3'220'610.00	2'950'111.90	2'950'111.90

Erfolgsrechnung

Bezeichnung	Budget 2024		Budget 2023		Rechnung 2022	
	Aufwand	Ertrag	Aufwand	Ertrag	Aufwand	Ertrag
0 Allgemeine Verwaltung	541'080.00	16'800.00	524'910.00	16'800.00	417'717.81	16'511.40
01 Legislative und Exekutive	116'600.00		115'170.00		86'009.11	
011 Legislative	11'200.00		12'320.00		9'746.10	
0110 Legislative	11'200.00		12'320.00		9'746.10	
3000.01 Löhne, Tag- und Sitzungsgelder an Behörden und Komm.	1'600.00		2'220.00		1'800.00	
3100.01 Büromaterial	600.00		500.00		590.00	
3130.01 Dienstleistungen Dritter	3'900.00		4'500.00		3'446.60	
3132.01 Honorare externe Berater, Gutachter, Fachexperten etc.	5'100.00		5'100.00		3'909.50	
012 Exekutive	105'400.00		102'850.00		76'263.01	
0120 Exekutive	105'400.00		102'850.00		76'263.01	
3000.01 Löhne, Tag- und Sitzungsgelder Gemeinderat	57'500.00		68'000.00		45'369.00	
3000.02 Löhne, Tag- und Sitzungsgelder an Behörden und Komm.	8'200.00		6'240.00		4'631.50	
3000.03 Löhne Gratulationsbesuche	1'600.00		1'480.00		1'050.00	
3050.01 AG-Beiträge AHV, IV, EO, ALV, Verwaltungskosten	4'000.00		2'900.00		1'855.65	
3053.01 AG-Beiträge an Unfallversicherungen	200.00		150.00		129.30	
3054.01 AG-Beiträge an Familienausgleichskasse	900.00		720.00		417.95	
3090.01 Aus- und Weiterbildung des Personals	3'500.00		1'500.00		790.00	
3113.01 Hardware	3'000.00				9'410.30	
3118.01 Immaterielle Anlagen (Software)	1'100.00		930.00		541.60	
3130.01 Dienstleistungen Dritter (Honorare EDV-Support)	900.00				1'245.30	
3132.01 Honorare externe Berater, Gutachter, Fachexperten etc.	2'500.00					
3170.01 Reisekosten und Spesen	2'000.00		2'000.00		965.91	
3199.01 Gemeinderatskredit	15'000.00		15'000.00		7'118.90	
3199.02 Geburtstags- und Jubiläumsgeschenke	1'900.00		1'630.00		1'565.00	
3199.03 Behördenessen	3'100.00		2'300.00		1'172.60	

Erfolgsrechnung

Bezeichnung	Budget 2024		Budget 2023		Rechnung 2022	
	Aufwand	Ertrag	Aufwand	Ertrag	Aufwand	Ertrag
02 Allgemeine Dienste	424'480.00	16'800.00	409'740.00	16'800.00	331'708.70	16'511.40
022 Allgemeine Dienste, übrige	394'600.00	16'800.00	382'980.00	16'800.00	321'557.15	16'511.40
0220 Allgemeine Dienste, übrige	394'600.00	16'800.00	382'980.00	16'800.00	321'557.15	16'511.40
3090.01 Aus- und Weiterbildung des Personals	3'000.00				355.40	
3100.01 Büromaterial	3'000.00		3'000.00		2'190.40	
3101.01 Betriebs- und Verbrauchsmaterial	400.00		400.00		147.80	
3102.01 Drucksachen, Publikationen	4'000.00		3'800.00		2'379.00	
3110.01 Büromöbel und -geräte			1'000.00		756.15	
3111.01 Maschinen, Geräte und Fahrzeuge	200.00		200.00			
3113.01 Hardware	2'000.00		2'000.00			
3118.01 Immaterielle Anlagen (Software)	19'300.00		16'200.00		11'297.30	
3130.01 Dienstleistungen Dritter (Honorare EDV-Support)	60'500.00		60'500.00		7'703.45	
3130.02 Dienstleistungen Dritter (Porti, Telefon, Gebühren)	3'600.00		3'560.00		3'184.30	
3130.03 Honorare Dritter (externe Verwaltungsführung)	272'500.00		270'000.00		270'000.00	
3132.01 Honorare externe Berater, Gutachter, Fachexperten etc.	5'500.00		1'000.00		6'281.90	
3134.01 Sachversicherungsprämien	3'700.00		3'700.00		3'639.45	
3150.01 Unterhalt Büromöbel und -geräte	300.00		300.00		383.10	
3170.01 Reisekosten und Spesen	300.00		300.00			
3611.01 Entschädigungen an Kantone und Konkordate	14'000.00		15'000.00		11'237.50	
3632.01 Beiträge an Gemeinden und Gemeindeverbände	2'300.00		2'020.00		2'001.40	
4260.01 Rückerstattungen Dritter		400.00		400.00		111.40
4612.01 Verrechnete Dienstleistungen (Spezialfinanzierungen)		16'400.00		16'400.00		16'400.00
029 Verwaltungsliegenschaften	29'880.00		26'760.00		10'151.55	
0290 Verwaltungsliegenschaften	29'880.00		26'760.00		10'151.55	
3101.01 Betriebs- und Verbrauchsmaterial	100.00		100.00		31.40	
3120.01 Ver- und Entsorgung Liegenschaften VV	9'200.00		10'800.00		2'154.49	
3134.01 Sachversicherungsprämien	1'800.00		1'800.00		1'638.00	
3144.01 Unterhalt Hochbauten (Gebäude)	4'800.00		8'800.00			
3151.01 Unterh. Apparate, Maschinen, Geräte, Fahrzeuge, Werkzeuge	500.00		100.00		1'164.60	
3300.41 Planmässige Abschreibungen Hochbauten (neu)	9'320.00		1'000.00		1'003.06	
3910.01 Interne Verrechnung von Dienstleistungen	4'160.00		4'160.00		4'160.00	

Erfolgsrechnung

Bezeichnung	Budget 2024		Budget 2023		Rechnung 2022	
	Aufwand	Ertrag	Aufwand	Ertrag	Aufwand	Ertrag
1 Öffentliche Ordnung und Sicherheit, Verteidigung	134'080.00	101'710.00	123'700.00	96'190.00	125'626.21	95'997.70
11 Öffentliche Sicherheit	470.00		470.00		465.60	
111 Polizei	470.00		470.00		465.60	
1110 Polizei	470.00		470.00		465.60	
3631.01 Pauschalierung der Interventionskosten	470.00		470.00		465.60	
14 Allgemeines Rechtswesen	58'320.00	43'500.00	49'600.00	33'000.00	56'974.45	38'714.50
140 Allgemeines Rechtswesen	58'320.00	43'500.00	49'600.00	33'000.00	56'974.45	38'714.50
1400 Allgemeines Rechtswesen	58'320.00	43'500.00	49'600.00	33'000.00	56'974.45	38'714.50
3130.01 Dienstleistungen Dritter (Einwohnerkontrolle)	1'800.00		1'800.00		1'081.80	
3130.02 Dienstleistungen Dritter (Geometer)	4'000.00		4'000.00		2'323.75	
3130.03 Dienstleistungen Dritter (Bauwesen)	8'000.00		6'000.00		9'826.15	
3612.01 Entschädigungen an Gemeinden (RegioBV)	44'520.00		37'800.00		43'742.75	
4210.01 Gebühren für Amtshandlungen (Verwaltung)		3'500.00		3'500.00		3'029.65
4210.02 Gebühren für Amtshandlungen (Bauwesen)		40'000.00		29'500.00		35'684.85
15 Feuerwehr	58'210.00	58'210.00	63'190.00	63'190.00	57'283.20	57'283.20
150 Feuerwehr	58'210.00	58'210.00	63'190.00	63'190.00	57'283.20	57'283.20
1500 Feuerwehr	58'210.00	58'210.00	63'190.00	63'190.00	57'283.20	57'283.20
3120.01 Ver- und Entsorgung Liegenschaften VV	200.00		200.00		215.37	
3134.01 Sachversicherungsprämien	200.00		200.00		161.60	
3144.01 Unterhalt Hochbauten (Gebäude)	1'000.00		200.00		821.21	
3181.01 Tatsächliche Forderungsverluste (Feuerwehersatzabg.)	500.00		1'000.00		285.00	
3612.01 Entschädigungen an Gemeinden (FW Uetendorf)	48'000.00	58'000.00	47'250.00	63'000.00	46'866.00	57'167.35
4200.01 Ersatzabgaben		210.00		190.00		115.85
4409.01 Verrechnete Zinse und Zinsaufwand (SF)						
9010.00 Ertragsüberschuss (Gewinn)	8'310.00		14'340.00		8'934.02	

Erfolgsrechnung

Bezeichnung	Budget 2024		Budget 2023		Rechnung 2022	
	Aufwand	Ertrag	Aufwand	Ertrag	Aufwand	Ertrag
16 Verteidigung	17'080.00		10'440.00		10'902.96	
161 Militärische Verteidigung	130.00		130.00		122.55	
1610 Militärische Verteidigung	130.00		130.00		122.55	
3636.01 Kostenanteil Schiessbetrieb (Beitrag an Schützenges.)	130.00		130.00		122.55	
162 Zivile Verteidigung	16'950.00		10'310.00		10'780.41	
1620 Zivilschutz	15'500.00		8'860.00		9'404.51	
3120.01 Ver- und Entsorgung Liegenschaften VV	1'000.00		600.00		1'376.91	
3144.01 Unterhalt Zivilschutzanlagen	6'000.00					
3612.01 Entschädigungen an Gemeinden und Gemeindeverbände	8'500.00		8'260.00		8'027.60	
1627 Regionaler Führungsstab	1'450.00		1'450.00		1'375.90	
3612.01 Entschädigungen an Gemeinden und Gemeindeverbände	1'450.00		1'450.00		1'375.90	
2 Bildung	989'270.00	327'840.00	950'060.00	274'120.00	903'589.91	268'295.95
21 Obligatorische Schule	989'270.00	327'840.00	950'060.00	274'120.00	903'589.91	268'295.95
211 Eingangsstufe	81'790.00	33'610.00	82'130.00	27'240.00	76'454.64	29'947.35
2110 Kindergarten	81'790.00	33'610.00	82'130.00	27'240.00	76'454.64	29'947.35
3104.01 Lehrmittel	2'800.00		2'400.00		2'735.29	
3130.01 Schülertransporte	500.00		500.00		244.30	
3171.01 Exkursionen, Schulreisen und Lager	300.00		300.00		112.20	
3611.01 LA-Beiträge an Kanton (Lehrerbesoldungen)	78'190.00		78'930.00		73'362.85	
4611.01 Entschädigungen v. Kantonen und Konkordaten		33'610.00		27'240.00		29'947.35
212 Primarstufe	459'640.00	161'840.00	424'220.00	132'270.00	420'904.85	138'218.10
2120 Primarstufe	459'640.00	161'840.00	424'220.00	132'270.00	420'904.85	138'218.10
3000.01 Löhne, Tag- und Sitzungsgelder an Behörden und Komm.	9'000.00		8'860.00		4'261.00	
3050.01 AG-Beiträge AHV, IV, EO, ALV, Verwaltungskosten	180.00		180.00		96.85	
3053.01 AG-Beiträge an Unfallversicherungen	30.00		30.00		3.70	

Erfolgsrechnung

	Budget 2024		Budget 2023		Rechnung 2022	
	Aufwand	Ertrag	Aufwand	Ertrag	Aufwand	Ertrag
3054.01	50.00		50.00		21.60	
3090.01	800.00		800.00		302.00	
3100.01	300.00		300.00		215.10	
3102.01	4'000.00		5'000.00		2'869.00	
3104.01	12'000.00		12'000.00		13'125.06	
3104.02	2'000.00		4'000.00			
3104.03	4'400.00		4'810.00		4'552.75	
3104.04	1'600.00		1'600.00		1'594.00	
3104.05	1'600.00		1'500.00		1'995.15	
3104.06	1'370.00		1'180.00			
3110.01	1'900.00		1'600.00		2'914.75	
3111.01	1'570.00		2'520.00		765.20	
3113.01	5'100.00		3'100.00		2'182.15	
3130.01	1'680.00		1'200.00		1'051.30	
3130.03	2'000.00		2'000.00		683.48	
3130.04	2'000.00		3'400.00			
3150.01	1'500.00		1'200.00		1'596.15	
3170.01	900.00		900.00		1'073.09	
3170.02	500.00		500.00		194.00	
3170.03	100.00		100.00			
3171.01	6'060.00		5'920.00		5'779.20	
3171.02	500.00		500.00		120.10	
3199.01	200.00		200.00		294.80	
3300.60	12'940.00		7'940.00		5'439.92	
3611.01	330'160.00		302'630.00		314'281.10	
3612.01	55'000.00		50'000.00		55'293.40	
3612.02	100.00		100.00		100.00	
3635.01	100.00		100.00		100.00	
4611.01		161'840.00		132'270.00		138'218.10
213	233'000.00	86'130.00	237'600.00	68'350.00	224'828.15	59'349.75
2130	233'000.00	86'130.00	237'600.00	68'350.00	224'828.15	59'349.75
3612.01	233'000.00		237'600.00		224'828.15	
4611.01		86'130.00		68'350.00		59'349.75

Erfolgsrechnung

Bezeichnung	Budget 2024		Budget 2023		Rechnung 2022	
	Aufwand	Ertrag	Aufwand	Ertrag	Aufwand	Ertrag
214 Musikschulen	20'000.00		20'000.00		20'214.80	
2140 Musikschulen	20'000.00		20'000.00		20'214.80	
3635.01 Beiträge an private Unternehmen (Musikschulen)	20'000.00		20'000.00		20'214.80	
217 Schulliegenschaften	194'840.00	46'260.00	186'110.00	46'260.00	161'187.47	40'780.75
2170 Schulliegenschaften	194'840.00	46'260.00	186'110.00	46'260.00	161'187.47	40'780.75
3010.01 Löhne des Verwaltungs- und Betriebspersonals	80'840.00		80'270.00		77'959.40	
3050.01 AG-Beiträge AHV, IV, EO, ALV, Verwaltungskosten	5'970.00		5'910.00		4'150.60	
3052.01 AG-Beiträge an Pensionskassen	1'340.00		3'490.00		2'159.80	
3053.01 AG-Beiträge an Unfallversicherungen	660.00		650.00		580.50	
3054.01 AG-Beiträge an Familienausgleichskasse	1'450.00		1'430.00		926.55	
3055.01 AG-Beiträge an Krankentaggeldversicherungen	1'080.00		1'030.00		803.00	
3090.01 Aus- und Weiterbildung des Personals	2'900.00		2'900.00		450.00	
3101.01 Betriebs- und Verbrauchsmaterial	8'500.00		8'500.00		4'905.92	
3111.01 Maschinen, Geräte und Fahrzeuge	3'800.00		1'000.00		9'228.30	
3120.01 Ver- und Entsorgung Liegenschaften VV	26'900.00		25'900.00		24'117.00	
3130.01 Dienstleistungen Dritter (Porti, Telefon)	300.00		300.00		615.20	
3134.01 Sachversicherungsprämien	6'100.00		6'100.00		5'717.65	
3144.01 Unterhalt Hochbauten	40'000.00		32'800.00		16'383.60	
3150.01 Unterhalt Mobilien	1'000.00		1'000.00			
3151.01 Unterh. Apparate, Maschinen, Geräte, Fahrzeuge, Werkzeuge	2'200.00		1'600.00		2'940.65	
3161.01 Mieten, Benützungskosten Anlagen	200.00		200.00		100.00	
3170.01 Reisekosten und Spesen			200.00			
3300.41 Planmässige Abschreibungen Hochbauten (neu)	11'600.00		12'830.00		10'149.30	
4260.01 Rückerstattungen Dritter		6'100.00		4'900.00		6'443.75
4470.01 Pacht- und Mietzinse Liegenschaften VV		23'400.00		23'400.00		22'477.00
4472.01 Vergütung für Benützungen Liegenschaften VV		12'600.00		13'800.00		7'700.00
4910.01 Interne Verrechnung von Dienstleistungen		4'160.00		4'160.00		4'160.00

Erfolgsrechnung

Bezeichnung	Budget 2024		Budget 2023		Rechnung 2022	
	Aufwand	Ertrag	Aufwand	Ertrag	Aufwand	Ertrag
3 Kultur, Sport und Freizeit	14'290.00		11'850.00		26'888.70	
32 Kultur, übrige	13'130.00		11'690.00		9'176.60	
329 Kultur, übriges	13'130.00		11'690.00		9'176.60	
3290 Kultur, übriges	13'130.00		11'690.00		9'176.60	
3000.01 Löhne, Tag- und Sitzungsgelder an Behörden und Komm.	5'270.00		4'410.00		3'695.00	
3102.01 Drucksachen, Publikationen	800.00		720.00		413.80	
3130.01 Kulturelle Anlässe	4'250.00		3'750.00		2'480.65	
3130.02 Dienstleistungen Dritter (Porti, Telefon)						
3170.01 Gemeindeperschaft	200.00		200.00		225.15	
3614.01 Kulturbeitrag an Stadt Thun	1'750.00		1'750.00		1'747.00	
3635.01 Beiträge an private Unternehmen	860.00		860.00		615.00	
34 Sport und Freizeit	1'160.00		160.00		17'712.10	
341 Sport	1'000.00				17'558.30	
3410 Sport	1'000.00				17'558.30	
3143.01 Sanierung Badesteg	1'000.00				8'578.40	
3640.50 WB Darlehen an private Unternehmen					8'979.90	
342 Freizeit	160.00		160.00		153.80	
3420 Freizeit	160.00		160.00		153.80	
3636.01 Beitrag an Berner Wanderwege	160.00		160.00		153.80	
4 Gesundheit	5'420.00		4'790.00		3'890.55	
42 Ambulante Krankenpflege	50.00		50.00		50.00	
421 Ambulante Krankenpflege	50.00		50.00		50.00	
4210 Ambulante Krankenpflege	50.00		50.00		50.00	
3636.01 Beiträge an private Organ. ohne Erwerbszweck (Spitex)	50.00		50.00		50.00	

Erfolgsrechnung

Bezeichnung	Budget 2024		Budget 2023		Rechnung 2022	
	Aufwand	Ertrag	Aufwand	Ertrag	Aufwand	Ertrag
43 Gesundheitsprävention	5'370.00		4'740.00		3'840.55	
432 Krankheitsbekämpfung, übrige	500.00		500.00		487.00	
4320 Krankheitsbekämpfung, übrige	500.00		500.00		487.00	
3636.01 Beiträge an private Organ. ohne Erwerbszweck	500.00		500.00		487.00	
433 Schulgesundheitsdienst	4'870.00		4'240.00		3'353.55	
4330 Schulgesundheitsdienst	800.00		780.00		595.00	
3136.01 Honorare privatärztlicher Tätigkeit	800.00		780.00		595.00	
4331 Schulzahnpflege	4'070.00		3'460.00		2'758.55	
3010.01 Löhne des Verwaltungs- und Betriebspersonals	500.00		250.00		220.00	
3053.01 AG-Beiträge an Unfallversicherungen					0.55	
3101.01 Betriebs- und Verbrauchsmaterial	150.00		50.00		70.00	
3136.01 Honorare privatärztlicher Tätigkeit	3'120.00		3'060.00		2'370.00	
3170.01 Reisekosten und Spesen	300.00		100.00		98.00	
5 Soziale Sicherheit	708'980.00	46'600.00	722'810.00	46'600.00	640'161.75	17'372.72
53 Alter und Hinterlassene	186'660.00		199'120.00		182'523.20	
531 Alters- und Hinterlassenenversicherung AHV	11'160.00		11'140.00		2'581.20	
5310 Alters- und Hinterlassenenversicherung AHV	11'160.00		11'140.00		2'581.20	
3612.01 Entschädigungen an Gemeinden und Gemeindeverbände	11'160.00		11'140.00		2'581.20	
532 Ergänzungsleistungen AHV / IV	175'500.00		187'980.00		179'942.00	
5320 Ergänzungsleistungen AHV / IV	175'500.00		187'980.00		179'942.00	
3621.60 Lastenausgleichsbeiträge an Kanton (EL)	175'500.00		187'980.00		179'942.00	

Erfolgsrechnung

Bezeichnung	Budget 2024		Budget 2023		Rechnung 2022	
	Aufwand	Ertrag	Aufwand	Ertrag	Aufwand	Ertrag
54 Familie und Jugend	59'720.00	26'600.00	59'720.00	26'600.00	23'272.25	9'034.32
541 Familienzulagen Nichterwerbstätige	3'900.00		3'900.00		3'716.00	
5410 Familienzulagen Nichterwerbstätige	3'900.00		3'900.00		3'716.00	
3621.60 Lastenausgleichsbeiträge an Kanton (Familienzulagen NE)	3'900.00		3'900.00		3'716.00	
543 Alimentenbevorschussung und -inkasso	24'300.00	2'600.00	24'300.00	2'600.00	16'823.70	6'826.00
5430 Alimentenbevorschussung und -inkasso	24'300.00	2'600.00	24'300.00	2'600.00	16'823.70	6'826.00
3130.01 Dienstleistungen Dritter (Betriebskosten)	300.00		300.00		106.40	
3612.01 Entschädigungen an Gemeinden und Gemeindeverbände	4'000.00		4'000.00		4'661.30	
3637.01 Beiträge an private Haushalte (Kinderalimente)	20'000.00		20'000.00		12'056.00	
4611.01 Entschädigungen v. Kantonen und Konkordanten		2'600.00		2'600.00		3'002.00
4260.01 Rückerstattungen						3'824.00
544 Jugendschutz	320.00		320.00		52.00	
5440 Jugendschutz allgemein	320.00		320.00		52.00	
3636.01 Pro Juventute Elternbriefe	160.00		160.00		52.00	
3636.02 Mitgliederbeitrag Jugendwerk Wattenwil	160.00		160.00			
545 Leistungen an Familien	31'200.00	24'000.00	31'200.00	24'000.00	2'680.55	2'208.32
5451 Kinderkrippen und Kinderhorte	31'200.00	24'000.00	31'200.00	24'000.00	2'680.55	2'208.32
3611.01 Entschädigungen an Ge meinden und Gde-Verbände	1'200.00		1'200.00			
3637.01 Leistungen an Private	30'000.00		30'000.00		2'680.55	
4611.01 Entschädigungen von Kantone und Konkordanten		24'000.00		24'000.00		2'208.32
57 Sozialhilfe und Asylwesen	462'600.00	20'000.00	463'970.00	20'000.00	434'366.30	8'338.40
572 Wirtschaftliche Hilfe	2'500.00		2'500.00			
5720 Gesetzliche wirtschaftliche Hilfe	2'500.00		2'500.00			
3637.02 Beiträge an private Haushalte (Bestattungsk.)	2'500.00		2'500.00			

Erfolgsrechnung

Bezeichnung	Budget 2024		Budget 2023		Rechnung 2022	
	Aufwand	Ertrag	Aufwand	Ertrag	Aufwand	Ertrag
579 Sozialhilfe	460'100.00	20'000.00	461'470.00	20'000.00	434'366.30	8'338.40
5796 Regionaler Sozialdienst	19'400.00		24'670.00		14'700.95	
3612.01 Entschädigungen an Gemeinden und Gemeindeverbände	19'200.00		24'470.00		14'500.95	
3636.01 Mitgliederbeitrag Verein Notwohnungen Gantrisch	200.00		200.00		200.00	
5799 Lastenausgleich Sozialhilfe	440'700.00	20'000.00	436'800.00	20'000.00	419'665.35	8'338.40
3611.01 Gemeindeanteil Lastenausgleich Sozialhilfe	440'700.00	20'000.00	436'800.00	20'000.00	419'665.35	8'338.40
4611.01 Entschädigungen von Kantonen und Konkordanten						
6 Verkehr und Nachrichtenübermittlung	172'740.00	2'200.00	170'040.00	16'400.00	140'799.36	14'955.00
61 Strassenverkehr	103'540.00	2'200.00	89'560.00	2'200.00	66'856.26	1'626.50
615 Gemeindestrassen	103'540.00	2'200.00	89'560.00	2'200.00	66'856.26	1'626.50
6150 Gemeindestrassen	103'540.00	2'200.00	89'560.00	2'200.00	66'856.26	1'626.50
3010.01 Löhne des Verwaltungs- und Betriebspersonals	16'800.00		9'000.00		7'492.80	
3050.01 AG-Beiträge AHV, IV, EO, ALV, Verwaltungskosten	1'150.00		620.00		281.85	
3053.01 AG-Beiträge an Unfallversicherungen	100.00		50.00		19.20	
3054.01 AG-Beiträge an Familienausgleichskasse	310.00		170.00		62.90	
3101.01 Betriebs- und Verbrauchsmaterial	6'100.00		2'000.00		29.00	
3111.01 Maschinen, Geräte und Fahrzeuge	13'000.00		120.00			
3120.01 Energie für öffentliche Beleuchtung	3'000.00		3'000.00		2'116.22	
3130.01 Dienstleistungen Dritter (Schneeräumung)	10'000.00		10'000.00		10'650.80	
3131.01 Planungen und Projektierungen Dritter	1'500.00		1'500.00			
3130.02 Dienstleistungen Dritter (Reinigungsarbeiten)	3'000.00		3'000.00			
3134.01 Sachversicherungsprämien	220.00		220.00		192.20	
3141.01 Unterhalt Strassen / Verkehrswege	23'500.00		35'500.00		24'361.10	
3141.02 Unterhalt Strassenbeleuchtung	1'000.00		1'000.00		994.20	
3151.01 Unterh. Apparate, Maschinen, Geräte, Fahrzeuge, Werkzeuge	1'000.00		1'000.00		38.75	
3161.01 Mieten, Benützungskosten Anlagen	5'000.00		5'000.00		5'234.80	
3300.10 Planmass. Abschreibungen Strassen (Linear alt)	7'610.00		7'610.00		7'609.40	
3300.11 Planmass. Abschreibungen Strassen (Linear neu)						
4260.01 Rückerstattungen Dritter	10'250.00	400.00	9'770.00	400.00	7'773.04	400.00
4631.01 Beiträge von Kantonen und Konkordanten		1'800.00		1'800.00		1'226.50

Erfolgsrechnung

Bezeichnung	Budget 2024		Budget 2023		Rechnung 2022	
	Aufwand	Ertrag	Aufwand	Ertrag	Aufwand	Ertrag
62 Öffentlicher Verkehr	69'200.00		80'480.00	14'200.00	73'943.10	13'328.50
629 Öffentlicher Verkehr, übriges	69'200.00		80'480.00	14'200.00	73'943.10	13'328.50
6290 Öffentlicher Verkehr, übriges	500.00		14'700.00	14'200.00	14'521.10	13'328.50
3130.01 Dienstleistungen Dritter (SBB Gemeindetageskarten)			14'200.00		14'000.00	
3636.01 Beiträge an private Organ. (Moonliner)					60.60	
3636.02 Beiträge an private Organ. (RVK)					460.50	
4240.01 Benützungsgebühren und Dienstleist. (Tageskarten)	500.00		500.00	14'200.00		13'328.50
6291 Gemeindeanteil Öffentlicher Verkehr	68'700.00		65'780.00		59'422.00	
3631.60 Lastenausgleichsbeiträge an Kanton (Öffentl. Verkehr)	68'700.00		65'780.00		59'422.00	
7 Umweltschutz und Raumordnung	527'510.00	414'130.00	469'860.00	411'960.00	437'688.22	374'850.93
71 Wasserversorgung	174'030.00	174'030.00	170'550.00	170'550.00	149'299.24	149'299.24
710 Wasserversorgung	174'030.00	174'030.00	170'550.00	170'550.00	149'299.24	149'299.24
7101 Wasserwerk (Gemeindebetrieb)	174'030.00	174'030.00	170'550.00	170'550.00	149'299.24	149'299.24
3010.01 Löhne des Verwaltungs- und Betriebspersonals	5'000.00		5'000.00		4'729.30	
3050.01 AG-Beiträge AHV, IV, EO, ALV, Verwaltungskosten	420.00		420.00		190.50	
3053.01 AG-Beiträge an Unfallversicherungen	50.00		50.00		12.10	
3054.01 AG-Beiträge an Familienausgleichskasse	110.00		110.00		42.55	
3090.01 Aus- und Weiterbildung des Personals	500.00		500.00			
3101.01 Betriebs- und Verbrauchsmaterial	1'000.00		1'000.00		104.85	
3111.01 Anschaffungen (Wasserzähler)	1'200.00		1'200.00			
3130.01 Dienstleistungen Dritter (Porti, etc.)	700.00		700.00		2'796.70	
3130.02 Dienstleistungen Dritter (RegioGIS/Kataster)	3'500.00		3'500.00		2'754.80	
3131.01 Planungen und Projektierungen(Plannachführungen)	11'600.00		15'000.00			
3143.01 Unterhalt Tiefbauten (Wasserleitungen)	15'000.00		15'000.00		36'106.95	
3151.01 Unterhalt Hydranten und Wasserzähler	14'000.00		14'000.00		4'605.85	
3170.01 Reisekosten und Spesen	200.00		200.00		80.00	
3300.31 Planmässige Abschreibungen Tiefbauten (neu)	3'000.00		1'810.00		1'867.99	
3320.90 Planmässige Abschreibungen übrige immaterielle Anlagen	4'500.00		4'500.00			
3510.10 Einlage in SF Werterhalt	39'750.00		39'750.00		39'750.00	

Erfolgsrechnung

	Budget 2024		Budget 2023		Rechnung 2022	
	Aufwand	Ertrag	Aufwand	Ertrag	Aufwand	Ertrag
Bezeichnung						
3510.50 Einlage in SF Werterhalt (Anschlussgebühren)	4'000.00		6'300.00			
3612.01 Verrechnete Dienstleistungen	6'400.00		6'400.00		6'400.00	
3632.01 Beiträge an Gemeinden und Gemeindeverbände	63'000.00		55'000.00		49'747.65	
3635.01 Beiträge an private Unternehmungen	100.00		110.00		110.00	
4240.50 Anschlussgebühren		4'000.00		6'300.00		115'205.30
4250.01 Erlös aus Wasserverkauf		113'600.00		110'000.00		1'367.15
4260.01 Rückerstattungen Dritter						16'713.10
4631.01 Beiträge von Kanton und Konkordaten		1'570.00		1'510.00		1'124.70
4409.01 Verrechnete Zinse		7'500.00		6'310.00		1'867.99
4510.01 Entnahme aus SF Werterhalt		47'360.00		46'430.00		13'021.00
9011.00 Aufwandüberschuss (Verlust)						
72 Abwasserentsorgung	179'200.00	179'200.00	181'210.00	181'210.00	167'670.18	167'670.18
720 Abwasserentsorgung	179'200.00	179'200.00	181'210.00	181'210.00	167'670.18	167'670.18
7201 Abwasserbeseitigung (Gemeindebetrieb)	179'200.00	179'200.00	181'210.00	181'210.00	167'670.18	167'670.18
3010.01 Löhne des Verwaltungs- und Betriebspersonals	1'500.00		1'800.00		351.70	
3050.01 AG-Beiträge AHV, IV, EO, ALV, Verwaltungskosten	130.00		130.00			
3053.01 AG-Beiträge an Unfallversicherungen	50.00		50.00			
3054.01 AG-Beiträge an Familienausgleichskasse	330.00		330.00			
3130.01 Dienstleistungen Dritter (Porti, etc.)						
3130.02 Dienstleistungen Dritter (RegioGIS/Kataster)	6'000.00		6'000.00		3'693.05	
3131.01 Planungen und Projektierungen(Plannachführungen)	16'000.00		14'800.00			
3143.01 Unterhalt Tiefbauten (Kanalnnetz)	18'900.00		8'900.00		14'555.00	
3300.30 Planmässige Abschreibungen Tiefbauten	13'390.00		11'790.00		11'783.58	
3510.10 Einlage in SF Werterhalt	65'600.00		65'600.00		65'636.00	
3510.50 Einlage in SF Werterhalt (Anschlussgebühren)	4'500.00		7'950.00			
3612.01 Verrechnete Dienstleistungen	6'000.00		6'000.00		6'000.00	
3632.01 Beiträge an Gemeinden und Gemeindeverbände	43'200.00		54'800.00		65'650.85	
3660.20 Planm. Abschr. Investitionsbeträge an Gde-verbände	3'600.00		3'060.00			
4240.01 Benützungsgbühren und Dienstleistungen		128'800.00		128'800.00		131'706.27
4240.50 Anschlussgebühren		4'500.00		7'950.00		
4409.01 Verrechnete Zinse		1'900.00		1'790.00		2'444.80
4510.01 Entnahme aus SF Werterhalt		16'990.00		14'850.00		11'783.58
9011.00 Aufwandüberschuss (Verlust)		27'010.00		27'820.00		21'735.53



Erfolgsrechnung

Bezeichnung	Budget 2024		Budget 2023		Rechnung 2022	
	Aufwand	Ertrag	Aufwand	Ertrag	Aufwand	Ertrag
73 Abfall	55'400.00	55'400.00	54'700.00	54'700.00	48'997.51	48'997.51
730 Abfall	55'400.00	55'400.00	54'700.00	54'700.00	48'997.51	48'997.51
7301 Abfall (Gemeindebetrieb)	55'400.00	55'400.00	54'700.00	54'700.00	48'997.51	48'997.51
3101.01 Betriebs- und Verbrauchsmaterial	200.00		200.00			
3102.01 Drucksachen, Publikationen	300.00		300.00			
3111.01 Maschinen, Geräte und Fahrzeuge	900.00					
3130.01 Abfuhr- und Deponiekosten Hauskehricht	35'000.00		35'000.00		32'789.80	
3130.02 Abfuhr- und Deponiekosten Spezialsammlungen	6'000.00		6'000.00		4'598.65	
3130.03 Dienstleistungen Dritter (Porti, etc.)	1'500.00		1'500.00		1'320.26	
3612.01 Verrechnete Dienstleistungen	4'000.00		4'000.00		4'000.00	
3632.01 Beitrag an regionale Tierkadaverbeseitigung	7'500.00		7'500.00		6'288.80	
4240.01 Kehrighgrundgebühren		7'600.00		7'620.00		7'640.00
4240.02 Gebührenerträge AVAG		30'000.00		30'000.00		27'239.90
4240.03 Tierkadaverbeseitigung		7'000.00		7'000.00		
4240.04 Containermarken und Kehrichtkleber		8'400.00		8'000.00		8'674.60
4240.05 Rückerstattungen aus Papiersamml. + Altmittel		1'800.00		1'800.00		1'043.44
4409.01 Verrechnete Zinse		270.00		280.00		169.80
9010.00 Ertragsüberschuss (Gewinn)		330.00				
9011.00 Aufwandüberschuss (Verlust)						
74 Verbauungen	59'700.00		27'000.00		34'743.75	
741 Gewässerverbauungen	59'700.00		25'200.00		34'743.75	
7410 Gewässerverbauungen	59'700.00		25'200.00		34'743.75	
3101.01 Material für Gewässerunterhalt					150.80	
3130.01 Gewässerunterhalt durch Dritte	39'500.00		5'000.00		17'948.85	
3300.30 Planmässige Abschreibungen Tiefbauten	1'900.00		1'900.00		1'896.70	
3632.01 Beiträge an Gemeinden und Gemeindeverbände	18'300.00		18'300.00		14'747.40	

Erfolgsrechnung

Bezeichnung	Budget 2024		Budget 2023		Rechnung 2022	
	Aufwand	Ertrag	Aufwand	Ertrag	Aufwand	Ertrag
745 Naturgefahren			1'800.00			
7450 Naturgefahren			1'800.00			
3134.01 Sachversicherungsprämien (Einsatzkostenversicherung)			1'800.00			
75 Arten- und Landschaftsschutz	540.00					
750 Arten- und Landschaftsschutz	540.00					
7500 Arten- und Landschaftsschutz	540.00					
3636.01 Beiträge an private Organisationen ohne Erwerbszweck	540.00					
76 Bekämpfung von Umweltschmutzung	800.00	500.00	800.00	500.00	464.00	464.00
761 Luftreinhaltung und Klimaschutz	800.00	500.00	800.00	500.00	464.00	464.00
7610 Luftreinhaltung und Klimaschutz	800.00	500.00	800.00	500.00	464.00	464.00
3130.01 Gebührenanteil Kanton Oelfeuerungskontrolle	800.00	500.00	800.00	500.00	464.00	464.00
4260.01 Rückerstattungen Dritter		500.00		500.00		464.00
77 Übriger Umweltschutz	40'830.00	5'000.00	19'270.00	5'000.00	19'814.49	8'420.00
771 Friedhof und Bestattung	39'430.00	5'000.00	17'870.00	5'000.00	18'771.49	8'420.00
7710 Friedhof und Bestattung	39'430.00	5'000.00	17'870.00	5'000.00	18'771.49	8'420.00
3000.01 Löhne, Tag- und Sitzungsgelder an Behörden und Komm.	3'300.00		980.00		1'277.00	
3010.01 Löhne des Verwaltungs- und Betriebspersonals	5'500.00		5'500.00		4'738.70	
3050.01 AG-Beiträge AHV, IV, EO, ALV, Verwaltungskosten	50.00		50.00		15.70	
3053.01 AG-Beiträge an Unfallversicherungen	90.00		90.00		13.20	
3054.01 AG-Beiträge an Familienausgleichskasse	10.00		10.00		3.50	
3101.01 Betriebs- und Verbrauchsmaterial	350.00		350.00		666.60	
3111.01 Maschinen, Geräte und Fahrzeuge	3'700.00		2'860.00			
3120.01 Ver- und Entsorgung Liegenschaften VV	1'500.00		700.00		1'325.25	
3130.01 Dienstleistungen Dritter (Friedhofunterhalt)	22'500.00		4'900.00		7'311.80	
3130.02 Friedhofunterhalt Vertrags- gräber					990.85	
3300.40 Planmässige Abschreibungen Hochbauten	2'430.00		2'430.00		2'428.89	

Erfolgsrechnung

Bezeichnung	Budget 2024		Budget 2023		Rechnung 2022	
	Aufwand	Ertrag	Aufwand	Ertrag	Aufwand	Ertrag
4240.01 Friedhofgebühren		5'000.00		5'000.00		8'420.00
779 Umweltschutz, übriges	1'400.00		1'400.00		1'043.00	
7792 Hundetoiletten	1'400.00		1'400.00		1'043.00	
3101.01 Betriebs- und Verbrauchsmaterial	1'400.00		1'400.00		1'043.00	
79 Raumordnung	17'010.00		16'330.00		16'699.05	
790 Raumordnung	17'010.00		16'330.00		16'699.05	
7900 Raumordnung	17'010.00		16'330.00		16'699.05	
3636.01 Beiträge an private Organ. ohne Erwerbszweck	6'580.00		6'580.00		6'572.20	
3131.01 Planungen und Projektierungen Dritter						
3320.90 Planmässige Abschr. übrige immaterielle Anlagen	10'430.00		9'750.00		10'126.85	
8 Volkswirtschaft	4'470.00	36'000.00	4'650.00	37'790.00	2'573.35	33'906.20
81 Landwirtschaft	3'070.00		3'120.00	800.00	2'573.35	
811 Verwaltung Landwirtschaft, Vollzug und Kontrolle	3'070.00		3'120.00	800.00	2'573.35	
8110 Verwaltung Landwirtschaft, Vollzug und Kontrolle	3'070.00		3'120.00	800.00	2'573.35	
3010.01 Löhne des Verwaltungs- und Betriebspersonals	1'500.00		1'500.00		1'113.95	
3050.01 AG-Beiträge AHV, IV, EO, ALV, Verwaltungskosten	120.00		120.00		74.85	
3053.01 AG-Beiträge an Unfallversicherungen	20.00		20.00		2.85	
3054.01 AG-Beiträge an Familienausgleichskasse	30.00		30.00		16.70	
3170.01 Reisekosten und Spesen	300.00		300.00		415.00	
3635.01 Beiträge an private Unternehmungen						
4611.01 Entschädigungen v. Kantonen und Konkordaten	1'100.00		1'150.00		950.00	

Erfolgsrechnung

Bezeichnung	Budget 2024		Budget 2023		Rechnung 2022	
	Aufwand	Ertrag	Aufwand	Ertrag	Aufwand	Ertrag
82 Forstwirtschaft	1'400.00		1'530.00			
820 Forstwirtschaft	1'400.00		1'530.00			
8200 Forstwirtschaft	1'400.00		1'530.00			
3612.01 Entschädigungen an Gemeinden und Gemeindeverbände	1'400.00		1'530.00			
87 Brennstoffe und Energie		36'000.00		36'990.00		33'906.20
871 Elektrizität		36'000.00		36'990.00		33'906.20
8710 Elektrizität		36'000.00		36'990.00		33'906.20
4120.01 Konzessionen BKW Energie AG		36'000.00		36'990.00		33'906.20
9 Finanzen und Steuern	190'420.00	2'342'980.00	237'940.00	2'320'750.00	251'176.04	2'128'222.00
91 Steuern	10'000.00	1'700'800.00	20'000.00	1'642'800.00	7'021.50	1'669'892.75
910 Steuern	10'000.00	1'700'800.00	20'000.00	1'642'800.00	7'021.50	1'669'892.75
9100 Allgemeine Gemeindesteuern	10'000.00	1'479'600.00	20'000.00	1'446'600.00	6'731.85	1'427'905.55
3181.01 Forderungsverluste allgemeine Gemeindesteuern	10'000.00		20'000.00		6'731.85	
4000.00 Einkommenssteuern		1'363'000.00		1'350'000.00		1'311'032.30
4000.20 Nachsteuern und Bussen Einkommenssteuern						1'076.10
4000.40 Aktive Steuerausscheidungen Einkommen		35'000.00		30'000.00		44'209.50
4000.50 Passive Steuerauscheidungen Einkommen		-60'000.00		-70'000.00		-65'818.75
4000.60 Pauschale Steueranrechnungen natürliche Personen						
4001.00 Vermögenssteuern		116'000.00		109'000.00		116'018.70
4001.50 Passive Steuerauscheidungen Vermögen						376.40
4002.01 Quellensteuern		5'000.00		2'000.00		8'478.10
4002.10 Quellensteuern BGSA		500.00		500.00		494.25
4010.00 Gewinnsteuern		15'000.00		20'000.00		851.75
4010.40 Aktive Steuerauscheidungen Gewinnsteuern		4'000.00		4'000.00		8'429.15
4010.50 Passive Steuerauscheidungen Gewinnsteuern						-4.75
4011.00 Kapitalsteuern		100.00		100.00		134.45
4029.01 Eingang abgeschriebener Steuern		1'000.00		1'000.00		2'628.35

Erfolgsrechnung

Bezeichnung	Budget 2024		Budget 2023		Rechnung 2022	
	Aufwand	Ertrag	Aufwand	Ertrag	Aufwand	Ertrag
9101 Sondersteuern	75'000.00	55'000.00	95'335.65			
4022.00 Grundstückgewinnsteuern	40'000.00	20'000.00	49'595.75			
4022.10 Sonderveranlagungen	35'000.00	35'000.00	45'739.90			
9102 Liegenschaftssteuern	143'000.00	138'000.00	143'451.55			
3181.01 Forderungsverluste Liegenschaftssteuern			289.65			
4021.01 Liegenschaftssteuern	143'000.00	138'000.00	143'451.55			
9103 Hundetaxen	3'200.00	3'200.00	3'200.00			
4033.01 Hundetaxe	3'200.00	3'200.00	3'200.00			
93 Finanz- und Lastenausgleich	143'000.00	362'000.00	143'615.00			
930 Finanz- und Lastenausgleich	143'000.00	362'000.00	143'615.00			
9300 Finanz- und Lastenausgleich	143'000.00	362'000.00	143'615.00			
3621.60 Lastenausgleich neue Aufgabenteilung	143'000.00	144'000.00	143'615.00			
4621.50 Finanzausgleich Mindestausstattung		115'000.00				109'151.00
4621.60 Zuschuss soziodemografische Lasten		247'000.00				3'742.00
4622.70 Finanzausgleich Disparitätenabbau						236'478.00
95 Ertragsanteile, übrige	1'000.00	3'000.00	340.25			
950 Ertragsanteile, übrige	1'000.00	3'000.00	340.25			
9500 Ertragsanteile, übrige Erbsch. u. Schenkungssteuern	1'000.00	3'000.00	340.25			
4600.01 Ertragsanteile an Direkter Bundessteuer	1'000.00	3'000.00	340.25			
96 Vermögens- und Schuldenverwaltung	37'420.00	106'330.00	46'496.01			
961 Zinsen	4'740.00	4'130.00	4'809.95			
9610 Zinsen	4'740.00	4'130.00	4'809.95			
3401.01 Verzinsung kurzfristige Finanzverbindlichkeiten			183.65			
3409.01 Übrige Passivzinsen (SF und Sonderrechnungen)	4'040.00	3'860.00	3'906.35			
3499.01 Vergütungsszinssteuer	700.00	600.00	719.95			

Erfolgsrechnung

Bezeichnung	Budget 2024		Budget 2023		Rechnung 2022	
	Aufwand	Ertrag	Aufwand	Ertrag	Aufwand	Ertrag
4401.01 Zinsen Forderungen und Kontokorrente		4'000.00		3'500.00		4'249.60
4451.01 Erträge aus Beteiligungen VV		130.00		130.00		133.00
963 Liegenschaften des Finanzvermögens	32'680.00	102'200.00	69'480.00	121'110.00	41'686.06	104'120.05
9630 Liegenschaften des Finanzvermögens	32'680.00	102'200.00	69'480.00	121'110.00	41'686.06	104'120.05
3010.01 Löhne des Verwaltungs- und Betriebspersonals	3'600.00		3'500.00		3'545.00	
3050.01 AG-Beiträge AHV, IV, EO, ALV, Verwaltungskosten	280.00		280.00		238.70	
3053.01 AG-Beiträge an Unfallversicherungen	30.00		30.00		9.10	
3054.01 AG-Beiträge an Familienausgleichskasse	70.00		70.00		53.65	
3101.01 Betriebs- und Verbrauchsmaterial	200.00		200.00		85.80	
3102.01 Drucksachen und Publikationen	500.00		500.00			
3111.01 Maschinen, Geräte und Fahrzeuge	500.00		500.00			
3130.01 Dienstleistungen Dritter	1'200.00		1'200.00		806.20	
3160.01 Mieten und Pacht Liegenschaften					578.00	
3430.01 Baulicher Unterhalt Grundstücke FV	8'000.00		26'000.00		10'875.85	
3439.01 Wasser, Abwasser, Kehricht, Energie	5'800.00		5'800.00		4'264.31	
3439.02 Heizmaterial	3'200.00		3'200.00		9'228.80	
3439.03 Versicherungen	1'300.00		1'300.00		1'124.80	
3893.01 Einlage aus Vorfinanzierung des EK	8'000.00		26'900.00		10'875.85	
4430.01 Mietzinse Liegenschaften FV		70'000.00		70'010.00		69'120.00
4430.02 Pachtzinse		10'200.00		10'200.00		10'231.85
4439.01 Übriger Liegenschaftsertrag FV (Nebenkosten)		14'000.00		14'000.00		13'397.35
4439.02 Übriger Liegenschaftsertrag FV (Rückerstattungen)						495.00
4893.01 Entnahme aus Vorfinanzierung des EK		8'000.00		26'900.00		10'875.85



Erfolgsrechnung

Bezeichnung	Budget 2024		Budget 2023		Rechnung 2022	
	Aufwand	Ertrag	Aufwand	Ertrag	Aufwand	Ertrag
97 Rückverteilungen		120.00		100.00		115.35
971 Rückverteilungen aus CO2-Abgabe		120.00		100.00		115.35
9710 Rückverteilungen aus CO2-Abgabe		120.00		100.00		115.35
4699.10 Rückverteilung CO2-Abgabe		120.00		100.00		115.35
99 Nicht aufgeteilte Posten	172'730.00		199'110.00		54'043.53	
990 Nicht aufgeteilte Posten					12'585.89	
9900 Nicht aufgeteilte Posten					12'585.89	
3894.01 Einlagen in finanzpolitische Reserve (übrige Abschreib.)					12'585.89	
999 Abschluss	172'730.00		199'110.00		41'457.64	
9990 Abschluss	172'730.00		199'110.00		41'457.64	
9000.01 Ertragsüberschuss					41'457.64	
9001.01 Aufwandüberschuss	172'730.00		199'110.00			
Total	3'288'260.00	3'288'260.00	3'220'610.00	3'220'610.00	2'950'111.90	2'950'111.90

Zusammenzug Sachgruppen Erfolgsrechnung

Bezeichnung	Budget 2024		Budget 2023		Rechnung 2022	
	Aufwand	Ertrag	Aufwand	Ertrag	Aufwand	Ertrag
3 Aufwand	3'279'950.00		3'206'070.00		2'899'720.24	
30 Personalaufwand	231'620.00		223'880.00		176'315.15	
31 Sach- und übriger Betriebsaufwand	890'070.00		817'160.00		681'882.26	
33 Abschreibungen Verwaltungsvermögen	87'370.00		71'330.00		60'078.73	
34 Finanzaufwand	23'040.00		40'760.00		30'303.71	
35 Einlagen in Fonds und Spezialfinanzierungen	113'850.00		119'600.00		105'386.00	
36 Transferaufwand	1'921'840.00		1'902'280.00		1'818'132.65	
38 Ausserordentlicher Aufwand	8'000.00		26'900.00		23'461.74	
39 Interne Verrechnungen	4'160.00		4'160.00		4'160.00	
4 Ertrag		3'040'830.00		2'947'250.00		2'911'125.60
40 Fiskalertrag		1'700'800.00		1'642'800.00		1'669'892.75
41 Regalien und Konzessionen		36'000.00		36'990.00		33'906.20
42 Entgelte		419'600.00		428'870.00		421'750.16
44 Finanzertrag		138'280.00		138'810.00		131'658.95
45 Entnahmen aus Fonds und Spezialfinanzierungen		24'490.00		21'160.00		13'651.57
46 Transferertrag		709'500.00		647'560.00		625'230.12
48 Ausserordentlicher Ertrag		8'000.00		26'900.00		10'875.85
49 Interne Verrechnungen		4'160.00		4'160.00		4'160.00
9 Abschlusskonten	8'310.00	274'430.00	14'540.00	273'360.00	50'391.66	38'986.30
90 Abschluss Erfolgsrechnung	8'310.00	274'430.00	14'540.00	273'360.00	50'391.66	38'986.30
Total	3'288'260.00	3'288'260.00	3'220'610.00	3'220'610.00	2'950'111.90	2'950'111.90

Sachgruppen Erfolgsrechnung

Bezeichnung	Budget 2024		Budget 2023		Rechnung 2022	
	Aufwand	Ertrag	Aufwand	Ertrag	Aufwand	Ertrag
3 Aufwand	3'279'950.00		3'206'070.00		2'899'720.24	
30 Personalaufwand	231'620.00		223'880.00		176'315.15	
300 Behörden und Kommissionen	86'470.00		92'190.00		62'083.50	
3000 Löhne, Tag- und Sitzungsgelder an Behörden und Komm.	86'470.00		92'190.00		62'083.50	
301 Löhne des Verwaltungs- und Betriebspersonals	115'240.00		106'820.00		100'150.85	
3010 Löhne des Verwaltungs- und Betriebspersonals	115'240.00		106'820.00		100'150.85	
305 Arbeitgeberbeiträge	19'210.00		19'170.00		12'183.40	
3050 AG-Beiträge AHV, IV, EO, ALV, Verwaltungskosten	12'300.00		10'610.00		6'904.70	
3052 AG-Beiträge an andere Pensionskassen	1'340.00		3'490.00		2'159.80	
3053 AG-Beiträge an Unfallversicherungen	1'230.00		1'120.00		770.50	
3054 AG-Beiträge an Familienausgleichskasse	3'260.00		2'920.00		1'545.40	
3055 AG-Beiträge an Krankentaggeldversicherungen	1'080.00		1'030.00		803.00	
309 Übriger Personalaufwand	10'700.00		5'700.00		1'897.40	
3090 Aus- und Weiterbildung des Personals	10'700.00		5'700.00		1'897.40	
31 Sach- und übriger Betriebsaufwand	890'070.00		817'160.00		681'882.26	
310 Material- und Warenaufwand	59'170.00		57'010.00		41'490.87	
3100 Büromaterial	3'900.00		3'800.00		2'995.50	
3101 Betriebs-, Verbrauchsmaterial	18'400.00		14'200.00		7'235.17	
3102 Drucksachen, Publikationen	9'600.00		10'320.00		5'661.80	
3104 Lehrmittel	25'770.00		27'490.00		24'002.25	
3105 Lebensmittel	1'500.00		1'200.00		1'596.15	
311 Nicht aktivierbare Anlagen	57'270.00		33'230.00		37'095.75	
3110 Büromaschinen und -geräte, Schulmobiliar	1'900.00		2'600.00		3'670.90	
3111 Maschinen, Geräte und Fahrzeuge	24'870.00		8'400.00		9'993.50	
3113 Hardware	10'100.00		5'100.00		11'592.45	
3118 Immaterielle Anlagen	20'400.00		17'130.00		11'838.90	

Sachgruppen Erfolgsrechnung

Bezeichnung	Budget 2024		Budget 2023		Rechnung 2022	
	Aufwand	Ertrag	Aufwand	Ertrag	Aufwand	Ertrag
312 Ver- und Entsorgung Liegenschaften VV	41'800.00		41'200.00		31'305.24	
3120 Ver- und Entsorgung Liegenschaften VV	41'800.00		41'200.00		31'305.24	
313 Dienstleistungen und Honorare	554'070.00		508'670.00		428'623.74	
3130 Dienstleistungen Dritter	495'930.00		453'610.00		404'118.44	
3131 Planungen und Projektierungen Dritter	29'100.00		31'300.00			
3132 Honorare externer Berater, Gutachter, Fachexperten	13'100.00		6'100.00		10'191.40	
3134 Sachversicherungsprämien	12'020.00		13'820.00		11'348.90	
3136 Honorare privatärztlicher Tätigkeit	3'920.00		3'840.00		2'965.00	
314 Baulicher und betrieblicher Unterhalt	111'200.00		102'200.00		101'800.46	
3141 Unterhalt Strassen / Verkehrswege	24'500.00		36'500.00		25'355.30	
3143 Unterhalt Tiefbauten	34'900.00		23'900.00		59'240.35	
3144 Unterhalt Hochbauten	51'800.00		41'800.00		17'204.81	
315 Unterhalt Mobilien und immaterielle Anlagen	19'000.00		18'000.00		9'132.95	
3150 Unterhalt Büromaschinen und -geräte, Schulmobiliar	1'300.00		1'300.00		383.10	
3151 Unterh. Apparate, Maschinen, Geräte, Fahrzeuge, Werkzeuge	17'700.00		16'700.00		8'749.85	
316 Mieten, Leasing, Pachten, Benützungsgebühren	5'200.00		5'200.00		5'912.80	
3160 Miete und Pacht Liegenschaften					578.00	
3161 Mieten, Benützungskosten Anlagen	5'200.00		5'200.00		5'334.80	
317 Spesenentschädigungen	11'660.00		11'520.00		9'062.65	
3170 Reisekosten und Spesen	4'800.00		4'800.00		3'051.15	
3171 Exkursionen, Schulreisen und Lager	6'860.00		6'720.00		6'011.50	
318 Wertberichtigungen auf Forderungen	10'500.00		21'000.00		7'306.50	
3181 Tatsächliche Forderungsverluste	10'500.00		21'000.00		7'306.50	
319 Verschiedener Betriebsaufwand	20'200.00		19'130.00		10'151.30	
3199 Übriger Betriebsaufwand	20'200.00		19'130.00		10'151.30	

Sachgruppen Erfolgsrechnung

Bezeichnung	Budget 2024		Budget 2023		Rechnung 2022	
	Aufwand	Ertrag	Aufwand	Ertrag	Aufwand	Ertrag
33 Abschreibungen Verwaltungsvermögen	87'370.00		71'330.00		60'078.73	
330 Abschreibungen Sachanlagen VV	72'440.00		57'080.00		49'951.88	
3300 Planmässige Abschreibungen Sachanlagen	72'440.00		57'080.00		49'951.88	
332 Abschreibungen Immaterielle Anlagen	14'930.00		14'250.00		10'126.85	
3320 Planmässige Abschreibungen immaterieller Anlagen	14'930.00		14'250.00		10'126.85	
34 Finanzaufwand	23'040.00		40'760.00		30'303.71	
340 Zinsaufwand	4'040.00		3'860.00		4'090.00	
3401 Verzinsung kurzfristige Finanzverbindlichkeiten					183.65	
3409 Übrige Passivzinsen	4'040.00		3'860.00		3'906.35	
343 Liegenschaftenaufwand Finanzvermögen	18'300.00		36'300.00		25'493.76	
3430 Baulicher Unterhalt Liegenschaften FV	8'000.00		26'000.00		10'875.85	
3439 Übriger Liegenschaftenaufwand FV	10'300.00		10'300.00		14'617.91	
349 Verschiedener Finanzaufwand	700.00		600.00		719.95	
3499 Übriger Finanzaufwand	700.00		600.00		719.95	
35 Einlagen in Fonds und Spezialfinanzierungen	113'850.00		119'600.00		105'386.00	
351 Einlagen in Fonds und Spezialfinanzierungen im EK	113'850.00		119'600.00		105'386.00	
3510 Einlagen in Spezialfinanzierungen des EK	113'850.00		119'600.00		105'386.00	
36 Transferaufwand	1'921'840.00		1'902'280.00		1'818'132.65	
361 Entschädigungen an Gemeinwesen	1'308'730.00		1'276'310.00		1'238'671.05	
3611 Entschädigungen an den Kanton	864'250.00		834'560.00		818'546.80	
3612 Entschädigungen an Gemeinden und Gemeindeverbände	442'730.00		440'000.00		418'377.25	
3614 Entschädigungen an öffentliche Unternehmungen	1'750.00		1'750.00		1'747.00	
362 Finanz- und Lastenausgleich	322'400.00		335'880.00		327'273.00	
3621 Finanz- und Lastenausgleich an den Kanton	322'400.00		335'880.00		327'273.00	

Sachgruppen Erfolgsrechnung

Bezeichnung	Budget 2024		Budget 2023		Rechnung 2022	
	Aufwand	Ertrag	Aufwand	Ertrag	Aufwand	Ertrag
363	287'110.00		287'030.00		243'208.70	
3631	69'170.00		66'250.00		59'887.60	
3632	134'300.00		137'620.00		138'436.10	
3635	22'160.00		22'220.00		21'989.80	
3636	8'980.00		8'440.00		8'158.65	
3637	52'500.00		52'500.00		14'736.55	
364					8'979.90	
3640					8'979.90	
366	3'600.00		3'060.00			
3660	3'600.00		3'060.00			
38	8'000.00		26'900.00		23'461.74	
389	8'000.00		26'900.00		23'461.74	
3893	8'000.00		26'900.00		10'875.85	
3894					12'585.89	
39	4'160.00		4'160.00		4'160.00	
391	4'160.00		4'160.00		4'160.00	
3910	4'160.00		4'160.00		4'160.00	
4		3'040'830.00		2'947'250.00		2'911'125.60
40		1'700'800.00		1'642'800.00		1'669'892.75
400	1'459'500.00		1'421'500.00		1'415'866.60	
4000	1'338'000.00		1'310'000.00		1'290'499.15	
4001	116'000.00		109'000.00		116'395.10	
4002	5'500.00		2'500.00		8'972.35	
401	19'100.00		24'100.00		9'410.60	
4010	19'000.00		24'000.00		9'276.15	
4011	100.00		100.00		134.45	

Sachgruppen Erfolgsrechnung

Bezeichnung	Budget 2024		Budget 2023		Rechnung 2022	
	Aufwand	Ertrag	Aufwand	Ertrag	Aufwand	Ertrag
402		219'000.00		194'000.00		241'415.55
4021		143'000.00		138'000.00		143'451.55
4022		75'000.00		55'000.00		95'335.65
4029		1'000.00		1'000.00		2'628.35
403		3'200.00		3'200.00		3'200.00
4033		3'200.00		3'200.00		3'200.00
41		36'000.00		36'990.00		33'906.20
412		36'000.00		36'990.00		33'906.20
4120		36'000.00		36'990.00		33'906.20
42		419'600.00		428'870.00		421'750.16
420		58'000.00		63'000.00		57'167.35
4200		58'000.00		63'000.00		57'167.35
421		43'500.00		33'000.00		38'714.50
4210		43'500.00		33'000.00		38'714.50
424		197'100.00		216'670.00		198'052.71
4240		197'100.00		216'670.00		198'052.71
425		113'600.00		110'000.00		115'205.30
4250		113'600.00		110'000.00		115'205.30
426		7'400.00		6'200.00		12'610.30
4260		7'400.00		6'200.00		12'610.30
44		138'280.00		138'810.00		131'658.95
440		7'950.00		7'270.00		8'104.75
4401		4'000.00		3'500.00		4'249.60
4409		3'950.00		3'770.00		3'855.15

Sachgruppen Erfolgsrechnung

Bezeichnung	Budget 2024		Budget 2023		Rechnung 2022	
	Aufwand	Ertrag	Aufwand	Ertrag	Aufwand	Ertrag
443 Liegenschaftenertrag FV	94'200.00		94'210.00		93'244.20	
4430 Pacht- und Mietzinse Liegenschaften FV	80'200.00		80'210.00		79'351.85	
4439 Diverser Liegenschaftenertrag FV	14'000.00		14'000.00		13'892.35	
445 Finanzertrag aus Darlehen und Beteiligungen des VV	130.00		130.00		133.00	
4451 Erträge aus Beteiligungen VV	130.00		130.00		133.00	
447 Liegenschaftsertrag VV	36'000.00		37'200.00		30'177.00	
4470 Pacht- und Mietzinse Liegenschaften VV	23'400.00		23'400.00		22'477.00	
4472 Vergütung für Benützungen Liegenschaften VV	12'600.00		13'800.00		7'700.00	
45 Entnahmen aus Fonds und Spezialfinanzierungen	24'490.00		21'160.00		13'651.57	
451 Entnahmen aus Fonds und Spezialfinanzierungen im EK	24'490.00		21'160.00		13'651.57	
4510 Entnahmen aus Spezialfinanzierungen des EK	24'490.00		21'160.00		13'651.57	
46 Transferertrag	709'500.00		647'560.00		625'230.12	
460 Ertragsanteile von Dritten	1'000.00		3'000.00		340.25	
4600 Ertragsanteile vom Bund	1'000.00		3'000.00		340.25	
461 Entschädigungen von Gemeinwesen	344'580.00		291'660.00		257'463.92	
4611 Entschädigungen vom Kanton	328'180.00		275'260.00		241'063.92	
4612 Entschädigungen von Gemeinden und -verbänden	16'400.00		16'400.00		16'400.00	
462 Finanz- und Lastenausgleich	362'000.00		351'000.00		349'371.00	
4621 Finanz- und Lastenausgleich vom Kanton	115'000.00		111'000.00		112'893.00	
4622 Finanz- und Lastenausgleich von Gemeinden und -verbänden	247'000.00		240'000.00		236'478.00	
463 Beiträge von Gemeinwesen und Dritten	1'800.00		1'800.00		17'939.60	
4631 Beiträge vom Kanton	1'800.00		1'800.00		17'939.60	
469 Verschiedener Transferertrag	120.00		100.00		115.35	
4699 Rückverteilungen	120.00		100.00		115.35	

Sachgruppen Erfolgsrechnung

Bezeichnung	Budget 2024		Budget 2023		Rechnung 2022	
	Aufwand	Ertrag	Aufwand	Ertrag	Aufwand	Ertrag
48 Ausserordentlicher Ertrag		8'000.00		26'900.00		10'875.85
489 Entnahmen aus Eigenkapital		8'000.00		26'900.00		10'875.85
4893 Entnahmen aus Vorfinanzierungen des EK		8'000.00		26'900.00		10'875.85
49 Interne Verrechnungen		4'160.00		4'160.00		4'160.00
491 Interne Verrechnung von Dienstleistungen		4'160.00		4'160.00		4'160.00
4910 Interne Verrechnung von Dienstleistungen		4'160.00		4'160.00		4'160.00
9 Abschlusskonten	8'310.00	247'430.00	14'540.00	273'360.00	50'391.66	38'986.30
90 Abschluss Erfolgsrechnung	8'310.00	247'430.00	14'540.00	273'360.00	50'391.66	38'986.30
900 Abschluss Erfolgsrechnung	8'310.00	247'430.00	14'540.00	273'360.00	50'391.66	38'986.30
9000 Abschluss Erfolgsrechnung Ertragsüberschuss					41'457.64	
9001 Abschluss Erfolgsrechnung Aufwandüberschuss		127'730.00		199'110.00		
9010 Abschluss Spezialfinanzierungen, Ertragsüberschuss	8'310.00		14'540.00		8'934.02	
9011 Abschluss Spezialfinanzierungen, Aufwandüberschuss		74'700.00		74'250.00		38'986.30
Total	3'288'260.00	3'288'260.00	3'220'610.00	3'220'610.00	2'950'111.90	2'950'111.90

Dreistufiger Erfolgsausweis Gesamthaushalt

Erfolgsrechnung	Budget 2024	Budget 2023	Rechnung 2022
Betrieblicher Aufwand	3'244'750.00	3'134'250.00	2'841'794.79
30 Personalaufwand	231'620.00	223'880.00	176'315.15
31 Sach- und übriger Betriebsaufwand	890'070.00	817'160.00	681'882.26
33 Abschreibungen Verwaltungsvermögen	87'370.00	71'330.00	60'078.73
35 Einlagen Fonds und Spezialfinanzierungen	113'850.00	119'600.00	105'386.00
36 Transferaufwand	1'921'840.00	1'902'280.00	1'818'132.65
37 Durchlaufende Beiträge			
Betrieblicher Ertrag	2'890'390.00	2'777'380.00	2'764'430.80
40 Fiskalertrag	1'700'800.00	1'642'800.00	1'669'892.75
41 Regalien und Konzessionen	36'000.00	36'990.00	33'906.20
42 Entgelte	419'600.00	428'870.00	421'750.16
43 Verschiedene Erträge			
45 Entnahmen Fonds und Spezialfinanzierungen	24'490.00	21'160.00	13'651.57
46 Transferertrag	709'500.00	647'560.00	625'230.12
47 Durchlaufende Beiträge			
Ergebnis aus betrieblicher Tätigkeit	-354'360.00	-356'870.00	-77'363.99
34 Finanzaufwand	23'040.00	40'760.00	30'303.71
44 Finanzertrag	138'280.00	138'810.00	131'658.95
Ergebnis aus Finanzierung	115'240.00	98'050.00	101'355.24
Operatives Ergebnis	-239'120.00	-258'820.00	23'991.25
38 Ausserordentlicher Aufwand	8'000.00	26'900.00	23'461.74
48 Ausserordentlicher Ertrag	8'000.00	26'900.00	10'875.85
Ausserordentliches Ergebnis			-12'585.89
Gesamtergebnis Erfolgsrechnung	-239'120.00	-258'820.00	11'405.36

(+ = Ertragsüberschuss / - = Aufwandüberschuss)

Dreistufiger Erfolgsausweis allgemeiner Haushalt

Erfolgsrechnung	Budget 2024	Budget 2023	Rechnung 2022
Betrieblicher Aufwand	2'786'220.00	2'679'140.00	2'427'478.68
30 Personalaufwand	223'530.00	215'490.00	170'989.00
31 Sach- und übriger Betriebsaufwand	756'170.00	692'260.00	576'993.17
33 Abschreibungen Verwaltungsvermögen	66'480.00	53'230.00	46'427.16
35 Einlagen Fonds und Spezialfinanzierungen			
36 Transferaufwand	1'740'040.00	1'718'160.00	1'633'069.35
37 Durchlaufende Beiträge			
Betrieblicher Ertrag	2'502'200.00	2'385'750.00	2'384'022.12
40 Fiskalertrag	1'700'800.00	1'642'800.00	1'669'892.75
41 Regalien und Konzessionen	36'000.00	36'990.00	33'906.20
42 Entgelte	55'900.00	58'400.00	71'706.15
43 Verschiedene Erträge			
45 Entnahmen Fonds und Spezialfinanzierungen			
46 Transferertrag	709'500.00	647'560.00	608'517.02
47 Durchlaufende Beiträge			
Ergebnis aus betrieblicher Tätigkeit	-284'020.00	-293'390.00	-43'456.56
34 Finanzaufwand	23'040.00	40'760.00	30'303.71
44 Finanzertrag	134'330.00	135'040.00	127'803.80
Ergebnis aus Finanzierung	111'290.00	94'280.00	97'500.09
Operatives Ergebnis	-172'730.00	-199'110.00	54'043.53
38 Ausserordentlicher Aufwand	8'000.00	26'900.00	23'461.74
48 Ausserordentlicher Ertrag	8'000.00	26'900.00	10'875.85
Ausserordentliches Ergebnis			-12'585.89
Gesamtergebnis Erfolgsrechnung	-172'730.00	-199'110.00	41'457.64

(+ = Ertragsüberschuss / - = Aufwandüberschuss)

Dreistufiger Erfolgsausweis Wasser

Erfolgsrechnung	Budget 2024	Budget 2023	Rechnung 2022
Betrieblicher Aufwand	174'030.00	170'550.00	149'299.24
30 Personalaufwand	6'080.00	6'080.00	4'974.45
31 Sach- und übriger Betriebsaufwand	47'200.00	50'600.00	46'449.15
33 Abschreibungen Verwaltungsvermögen	7'500.00	6'310.00	1'867.99
35 Einlagen Fonds und Spezialfinanzierungen	43'750.00	46'050.00	39'750.00
36 Transferaufwand	69'500.00	61'510.00	56'257.65
37 Durchlaufende Beiträge			
Betrieblicher Ertrag	125'100.00	122'610.00	135'153.54
40 Fiskalertrag			
41 Regalien und Konzessionen			
42 Entgelte	117'600.00	116'300.00	116'572.45
43 Verschiedene Erträge			
45 Entnahmen Fonds und Spezialfinanzierungen	7'500.00	6'310.00	1'867.99
46 Transferertrag			16'713.10
47 Durchlaufende Beiträge			
Ergebnis aus betrieblicher Tätigkeit	-48'930.00	-47'940.00	-14'145.70
34 Finanzaufwand			
44 Finanzertrag	1'570.00	1'510.00	1'124.70
Ergebnis aus Finanzierung	1'570.00	1'510.00	1'124.70
Operatives Ergebnis	-47'360.00	-46'430.00	-13'021.00
38 Ausserordentlicher Aufwand			
48 Ausserordentlicher Ertrag			
Ausserordentliches Ergebnis			
Gesamtergebnis Erfolgsrechnung	-47'360.00	-46'430.00	-13'021.00

(+ = Ertragsüberschuss / - = Aufwandüberschuss)

Dreistufiger Erfolgsausweis Abwasser

Erfolgsrechnung	Budget 2024	Budget 2023	Rechnung 2022
Betrieblicher Aufwand	179'200.00	181'210.00	167'670.18
30 Personalaufwand	2'010.00	2'310.00	351.70
31 Sach- und übriger Betriebsaufwand	40'900.00	29'700.00	18'248.05
33 Abschreibungen Verwaltungsvermögen	13'390.00	11'790.00	11'783.58
35 Einlagen Fonds und Spezialfinanzierungen	70'100.00	73'550.00	65'636.00
36 Transferaufwand	52'800.00	63'860.00	71'650.85
37 Durchlaufende Beiträge			
Betrieblicher Ertrag	150'290.00	151'600.00	143'489.85
40 Fiskalertrag			
41 Regalien und Konzessionen			
42 Entgelte	133'300.00	136'750.00	131'706.27
43 Verschiedene Erträge			
45 Entnahmen Fonds und Spezialfinanzierungen	16'990.00	14'850.00	11'783.58
46 Transferertrag			
47 Durchlaufende Beiträge			
Ergebnis aus betrieblicher Tätigkeit	-28'910.00	-29'610.00	-24'180.33
34 Finanzaufwand			
44 Finanzertrag	1'900.00	1'790.00	2'444.80
Ergebnis aus Finanzierung	1'900.00	1'790.00	2'444.80
Operatives Ergebnis	-27'010.00	-27'820.00	-21'735.53
38 Ausserordentlicher Aufwand			
48 Ausserordentlicher Ertrag			
Ausserordentliches Ergebnis			
Gesamtergebnis Erfolgsrechnung	-27'010.00	-27'820.00	-21'735.53

(+ = Ertragsüberschuss / - = Aufwandüberschuss)

Dreistufiger Erfolgsausweis Abfall

Erfolgsrechnung	Budget 2024	Budget 2023	Rechnung 2022
Betrieblicher Aufwand	55'400.00	54'500.00	48'997.51
30 Personalaufwand			
31 Sach- und übriger Betriebsaufwand	43'900.00	43'000.00	38'708.71
33 Abschreibungen Verwaltungsvermögen			
35 Einlagen Fonds und Spezialfinanzierungen			
36 Transferaufwand	11'500.00	11'500.00	10'288.80
37 Durchlaufende Beiträge			
Betrieblicher Ertrag	54'800.00	54'420.00	44'597.94
40 Fiskalertrag			
41 Regalien und Konzessionen			
42 Entgelte	54'800.00	54'420.00	44'597.94
43 Verschiedene Erträge			
45 Entnahmen Fonds und Spezialfinanzierungen			
46 Transferertrag			
47 Durchlaufende Beiträge			
Ergebnis aus betrieblicher Tätigkeit	-600.00	-80.00	-4'399.57
34 Finanzaufwand			
44 Finanzertrag	270.00	280.00	169.80
Ergebnis aus Finanzierung	270.00	280.00	169.80
Operatives Ergebnis	-330.00	200.00	-4'229.77
38 Ausserordentlicher Aufwand			
48 Ausserordentlicher Ertrag			
Ausserordentliches Ergebnis			
Gesamtergebnis Erfolgsrechnung	-330.00	200.00	-4'229.77

(+ = Ertragsüberschuss / - = Aufwandüberschuss)

Dreistufiger Erfolgsausweis Feuerwehr

Erfolgsrechnung	Budget 2024	Budget 2023	Rechnung 2022
Betrieblicher Aufwand	49'900.00	48'850.00	48'349.18
30 Personalaufwand			
31 Sach- und übriger Betriebsaufwand	1'900.00	1'600.00	1'483.18
33 Abschreibungen Verwaltungsvermögen			
35 Einlagen Fonds und Spezialfinanzierungen			
36 Transferaufwand	48'000.00	47'250.00	46'866.00
37 Durchlaufende Beiträge			
Betrieblicher Ertrag	58'000.00	63'000.00	57'167.35
40 Fiskalertrag			
41 Regalien und Konzessionen			
42 Entgelte	58'000.00	63'000.00	57'167.35
43 Verschiedene Erträge			
45 Entnahmen Fonds und Spezialfinanzierungen			
46 Transferertrag			
47 Durchlaufende Beiträge			
Ergebnis aus betrieblicher Tätigkeit	8'100.00	14'150.00	8'818.17
34 Finanzaufwand			
44 Finanzertrag	210.00	190.00	115.85
Ergebnis aus Finanzierung	210.00	190.00	115.85
Operatives Ergebnis	8'310.00	14'340.00	8'934.02
38 Ausserordentlicher Aufwand			
48 Ausserordentlicher Ertrag			
Ausserordentliches Ergebnis			
Gesamtergebnis Erfolgsrechnung	8'310.00	14'340.00	8'934.02

(+ = Ertragsüberschuss / - = Aufwandüberschuss)

Zusammenzug Investitionsrechnung

Bezeichnung	Budget 2024		Budget 2023		Rechnung 2022	
	Ausgaben	Einnahmen	Ausgaben	Einnahmen	Ausgaben	Einnahmen
0 Allgemeine Verwaltung <i>Nettoaufwand</i>	78'000.00	78'000.00				
1 Öffentliche Ordnung und Sicherheit, Verteidigung <i>Nettoaufwand</i>			50'000.00	50'000.00		
2 Bildung <i>Nettoaufwand</i>	25'000.00	25'000.00	25'000.00	25'000.00	28'217.40	28'217.40
6 Verkehr und Nachrichtenübermittlung <i>Nettoaufwand</i>			20'000.00	20'000.00		
7 Umweltschutz und Raumordnung <i>Nettoaufwand</i>	56'000.00	56'000.00	99'000.00	99'000.00	65'067.75	65'067.75
9 Finanzen <i>Nettoertrag</i>	159'000.00	159'000.00	50'000.00 144'000.00	194'000.00	93'285.15	93'285.15
Total	159'000.00	159'000.00	244'000.00	244'000.00	93'285.15	93'285.15

Investitionsrechnung

Bezeichnung	Budget 2024		Budget 2023		Rechnung 2022	
	Ausgaben	Einnahmen	Ausgaben	Einnahmen	Ausgaben	Einnahmen
0 Allgemeine Verwaltung	78'000.00					
02 Allgemeine Dienste	78'000.00					
029 Verwaltungliegenschaften, übriges	78'000.00					
0290 Verwaltungliegenschaften, übriges	78'000.00					
5040.02 Sanierung Gde.Archiv im Wald (Werterhalt)	20'000.00					
5040.04 Sanierung/Werterhalt Magazin Hattige	58'000.00					
1 Öffentliche Ordnung und Sicherheit, Verteidigung			50'000.00	50'000.00		
16 Verteidigung			50'000.00	50'000.00		
162 Zivile Verteidigung			50'000.00	50'000.00		
1620 Zivilschutz			50'000.00	50'000.00		
5040.01 Sanierung Zivilschutzanlagen			50'000.00	50'000.00		
6310.01 Kantonsbeitrag				50'000.00		
2 Bildung	25'000.00		25'000.00		28'217.40	
21 Obligatorische Schule	25'000.00		25'000.00		28'217.40	
212 Primarstufe	25'000.00		25'000.00			
2120 Primarstufe	25'000.00		25'000.00			
5060.02 Anschaffung Pulte und Stühle	25'000.00		25'000.00			
217 Schulliegenschaften					28'217.40	
2170 Schulliegenschaften					28'217.40	
5040.07 Sanierung Elektroinstallat. Schulhaus und MZG					28'217.40	

Investitionsrechnung

Bezeichnung	Budget 2024		Budget 2023		Rechnung 2022	
	Ausgaben	Einnahmen	Ausgaben	Einnahmen	Ausgaben	Einnahmen
6 Verkehr und Nachrichtenübermittlung			20'000.00			
61 Strassenverkehr			20'000.00			
615 Gemeindestrassen			20'000.00			
6150 Gemeindestrassen			20'000.00			
5010.15 Sanierung Schulverbindungsfussweg Gässli-Friedhof			20'000.00			
7 Umweltschutz und Raumordnung	56'000.00		99'000.00		65'067.75	
71 Wasserversorgung			35'000.00		32'933.05	
710 Wasserversorgung			35'000.00		32'933.05	
7101 Wasserwerk (Gemeindebetrieb)			35'000.00		32'933.05	
5031.02 Ersatz- und Trinkwasserleitung Allmid					4'478.15	
5031.03 Sanierung Trinkwasserleit. Längmoos-Bärbüel					28'454.90	
5290.01 Generelle Wasserversorgungsplanung GWP			35'000.00			
72 Abwasserentsorgung	56'000.00		64'000.00		1'339.05	
720 Abwasserentsorgung	56'000.00		64'000.00		1'339.05	
7201 Abwasserbeseitigung (Gemeindebetrieb)	56'000.00		64'000.00		1'339.05	
5032.03 Projekt. und Verlegung Abwasserleitung Allmid					1'339.05	
5620.01 Investitionsbeitrag ARA Gürbetal	56'000.00		64'000.00			

Investitionsrechnung

Bezeichnung	Budget 2024		Budget 2023		Rechnung 2022	
	Ausgaben	Einnahmen	Ausgaben	Einnahmen	Ausgaben	Einnahmen
79 Raumordnung					30'795.65	
790 Raumordnung					30'795.65	
7900 Raumordnung 5290.01 Ortsplanungsrevision					30'795.65	
9 Finanzen		159'000.00	50'000.00	194'000.00		93'285.15
99 Nicht aufgeteilte Posten		159'000.00	50'000.00	194'000.00		93'285.15
999 Abschluss		159'000.00	50'000.00	194'000.00		93'285.15
9990 Abschluss		159'000.00	50'000.00	194'000.00		93'285.15
5900.01 Passivierte Einnahmen			50'000.00			
6900.01 Aktivierete Ausgaben		159'000.00		194'000.00		93'285.15
Total	159'000.00	159'000.00	244'000.00	244'000.00	93'285.15	93'285.15

Zusammenzug Sachgruppen Investitionsrechnung



Bezeichnung	Budget 2024		Budget 2023		Rechnung 2022	
	Ausgaben	Einnahmen	Ausgaben	Einnahmen	Ausgaben	Einnahmen
5 Investitionsausgaben	159'000.00		244'000.00		93'285.15	
50 Sachanlagen	103'000.00		95'000.00		62'489.50	
52 Immaterielle Anlagen			35'000.00		30'795.65	
56 Investitionsbeiträge	56'000.00		64'000.00			
59 Übertrag an Bilanz			50'000.00			
6 Investitionseinnahmen		159'000.00		244'000.00		93'285.15
63 Investitionsbeiträge				50'000.00		
69 Übertrag an Bilanz		159'000.00		194'000.00		93'285.15
Total	159'000.00	159'000.00	244'000.00	244'000.00	93'285.15	93'285.15

Sachgruppen Investitionsrechnung

Bezeichnung	Budget 2024		Budget 2023		Rechnung 2022	
	Ausgaben	Einnahmen	Ausgaben	Einnahmen	Ausgaben	Einnahmen
5 Investitionsausgaben	159'000.00		244'000.00		93'285.15	
50 Sachanlagen	103'000.00		95'000.00		62'489.50	
501 Strassen / Verkehrswege			20'000.00			
5010 Strassen / Verkehrswege			20'000.00			
503 Tiefbauten					34'272.10	
5031 Tiefbauten Wasserversorgung					32'933.05	
5032 Tiefbauten Abwasserbeseitig.					1'339.05	
504 Hochbauten	78'000.00		50'000.00		28'217.40	
5040 Hochbauten	78'000.00		50'000.00		28'217.40	
506 Mobilien	25'000.00		25'000.00			
5060 Mobilien	25'000.00		25'000.00			
52 Immaterielle Anlagen			35'000.00		30'795.65	
529 Übrige immaterielle Anlagen			35'000.00		30'795.65	
5290 Übrige immaterielle Anlagen					30'795.65	
5291 Wasserversorgung			35'000.00			
56 Investitionsbeiträge	56'000.00		64'000.00			
562 Investitionsbeiträge an Gemeinden und -verbände	56'000.00		64'000.00			
5620 Investitionsbeiträge an Gemeinden und -Verbänden	56'000.00		64'000.00			

Sachgruppen Investitionsrechnung

Bezeichnung	Budget 2024		Budget 2023		Rechnung 2022	
	Ausgaben	Einnahmen	Ausgaben	Einnahmen	Ausgaben	Einnahmen
59 Übertrag an Bilanz			50'000.00			
590 Passivierungen			50'000.00			
5900 Passivierte Einnahmen			50'000.00			
6 Investitionseinnahmen		159'000.00		244'000.00		93'285.15
63 Investitionsbeiträge				50'000.00		
631 Investitionsbeiträge vom Kanton				50'000.00		
6310 Investitionsbeiträge vom Kanton				50'000.00		
69 Übertrag an Bilanz		159'000.00		194'000.00		93'285.15
690 Aktivierungen		159'000.00		194'000.00		93'285.15
6900 Aktivierte Ausgaben		159'000.00		194'000.00		93'285.15
Total	159'000.00	159'000.00	244'000.00	244'000.00	93'285.15	93'285.15

Finanzierungsausweis Gesamthaushalt

	Budget 2024	Budget 2023	Rechnung 2022
Investitionsrechnung			
Investitionsausgaben	159'000.00	194'000.00	93'285.15
50 Sachanlagen	103'000.00	95'000.00	62'489.50
51 Investitionen auf Rechnung Dritter			
52 Immaterielle Anlagen		35'000.00	30'795.65
54 Darlehen			
55 Beteiligungen, Grundkapitalien			
56 Investitionsbeiträge	56'000.00	64'000.00	
58 Ausserordentliche Investitionen			
Investitionseinnahmen		50'000.00	
60 Abgang von Sachanlagen			
61 Rückerstattungen Investitionen auf Rechnung Dritter			
62 Abgang von immateriellen Anlagen		50'000.00	
63 Investitionsbeiträge			
64 Rückzahlung von Darlehen			
65 Abgang von Beteiligungen, Grundkapitalien			
66 Rückzahlung von Investitionsbeiträgen			
68 Ausserordentliche Investitionseinnahmen			
Ergebnis Investitionsrechnung	-159'000.00	-144'000.00	-93'285.15
Selbstfinanzierung	-58'790.00	-85'990.00	184'784.31
Finanzierungsergebnis	-217'790.00	-229'990.00	91'499.16

(+ = Finanzierungsüberschuss / - = Finanzierungsfehlbetrag)

Finanzierungsausweis Allgemeiner Haushalt

Investitionsrechnung	Budget 2024	Budget 2023	Rechnung 2022
Investitionsausgaben	103'000.00	95'000.00	59'013.05
50 Sachanlagen	103'000.00	95'000.00	28'217.40
51 Investitionen auf Rechnung Dritter			
52 Immaterielle Anlagen			
54 Darlehen			30'795.65
55 Beteiligungen, Grundkapitalien			
56 Investitionsbeiträge			
58 Ausserordentliche Investitionen			
Investitionseinnahmen	50'000.00	50'000.00	
60 Abgang von Sachanlagen			
61 Rückerstattungen Investitionen auf Rechnung Dritter			
62 Abgang von immateriellen Anlagen			
63 Investitionsbeiträge		50'000.00	
64 Rückzahlung von Darlehen			
65 Abgang von Beteiligungen, Grundkapitalien			
66 Rückzahlung von Investitionsbeiträgen			
68 Ausserordentliche Investitionseinnahmen			
Ergebnis Investitionsrechnung	-103'000.00	-45'000.00	-59'013.05
Selbstfinanzierung	-106'250.00	-145'880.00	109'450.59
Finanzierungsergebnis	-209'250.00	-190'880.00	50'437.54

(+ = Finanzierungsüberschuss / - = Finanzierungsfehlbetrag)

Finanzierungsausweis Wasserversorgung

	Budget 2024	Budget 2023	Rechnung 2022
Investitionsrechnung			
Investitionsausgaben		35'000.00	32'933.05
50 Sachanlagen			32'933.05
51 Investitionen auf Rechnung Dritter			
52 Immaterielle Anlagen		35'000.00	
54 Darlehen			
55 Beteiligungen, Grundkapitalien			
56 Investitionsbeiträge			
58 Ausserordentliche Investitionen			
Investitionseinnahmen			
60 Abgang von Sachanlagen			
61 Rückerstattungen Investitionen auf Rechnung Dritter			
62 Abgang von immateriellen Anlagen			
63 Investitionsbeiträge			
64 Rückzahlung von Darlehen			
65 Abgang von Beteiligungen, Grundkapitalien			
66 Rückzahlung von Investitionsbeiträgen			
68 Ausserordentliche Investitionseinnahmen			
Ergebnis Investitionsrechnung	-35'000.00	-35'000.00	-32'933.05
Selbstfinanzierung	-3'610.00	-380.00	26'729.00
Finanzierungsergebnis	-3'610.00	-35'380.00	-6'204.05

(+ = Finanzierungsüberschuss / - = Finanzierungsfehlbetrag)

Finanzierungsausweis Abwasserentsorgung

	Budget 2024	Budget 2023	Rechnung 2022
Investitionsrechnung			
Investitionsausgaben		64'000.00	1'339.05
50 Sachanlagen			1'339.05
51 Investitionen auf Rechnung Dritter			
52 Immaterielle Anlagen			
54 Darlehen			
55 Beteiligungen, Grundkapitalien			
56 Investitionsbeiträge	56'000.00	64'000.00	
58 Ausserordentliche Investitionen			
Investitionseinnahmen			
60 Abgang von Sachanlagen			
61 Rückerstattungen Investitionen auf Rechnung Dritter			
62 Abgang von immateriellen Anlagen			
63 Investitionsbeiträge			
64 Rückzahlung von Darlehen			
65 Abgang von Beteiligungen, Grundkapitalien			
66 Rückzahlung von Investitionsbeiträgen			
68 Ausserordentliche Investitionseinnahmen			
Ergebnis Investitionsrechnung	-56'000.00	-64'000.00	-1'339.05
Selbstfinanzierung	43'090.00	45'730.00	43'900.47
Finanzierungsergebnis	-12'910.00	-18'270.00	42'561.42

(+ = Finanzierungsüberschuss / - = Finanzierungsfehlbetrag)

	Budget 2024	Budget 2023	Rechnung 2022
Investitionsrechnung			
Investitionsausgaben			
50 Sachanlagen			
51 Investitionen auf Rechnung Dritter			
52 Immaterielle Anlagen			
54 Darlehen			
55 Beteiligungen, Grundkapitalien			
56 Investitionsbeiträge			
58 Ausserordentliche Investitionen			
Investitionseinnahmen			
60 Abgang von Sachanlagen			
61 Rückerstattungen Investitionen auf Rechnung Dritter			
62 Abgang von immateriellen Anlagen			
63 Investitionsbeiträge			
64 Rückzahlung von Darlehen			
65 Abgang von Beteiligungen, Grundkapitalien			
66 Rückzahlung von Investitionsbeiträgen			
68 Ausserordentliche Investitionseinnahmen			
Ergebnis Investitionsrechnung			
Selbstfinanzierung	-330.00	200.00	-4'229.77
Finanzierungsergebnis	-330.00	200.00	-4'229.77

(+ = Finanzierungsüberschuss / - = Finanzierungsfehlbetrag)

Finanzierungsausweis Feuerwehr

	Budget 2024	Budget 2023	Rechnung 2022
Investitionsrechnung			
Investitionsausgaben			
50 Sachanlagen			
51 Investitionen auf Rechnung Dritter			
52 Immaterielle Anlagen			
54 Darlehen			
55 Beteiligungen, Grundkapitalien			
56 Investitionsbeiträge			
58 Ausserordentliche Investitionen			
Investitionseinnahmen			
60 Abgang von Sachanlagen			
61 Rückerstattungen Investitionen auf Rechnung Dritter			
62 Abgang von immateriellen Anlagen			
63 Investitionsbeiträge			
64 Rückzahlung von Darlehen			
65 Abgang von Beteiligungen, Grundkapitalien			
66 Rückzahlung von Investitionsbeiträgen			
68 Ausserordentliche Investitionseinnahmen			
Ergebnis Investitionsrechnung			
Selbstfinanzierung	8'310.00	14'340.00	8'934.02
Finanzierungsergebnis	8'310.00	14'340.00	8'934.02

(+ = Finanzierungsüberschuss / - = Finanzierungsfehlbetrag)