

Sonntag, 5. Juli 2026

Verkehrsinformationen

Sperrungen und Umleitungen

Forst-Längenbühl

LIEBE ANWOHNERINNEN UND ANWOHNER

Eiserne Männer, pfeilschnelle Frauen und Emotionen pur – Es ist wieder Triathlonzeit. Am Sonntag, 5. Juli 2026 findet der 6. IRONMAN Switzerland Thun statt. Über 2'000 Athleten aus über 50 Nationen kämpfen um die Qualifikation für die IRONMAN Weltmeisterschaft.

Für den kommenden Wettkampf sind wie im letzten Jahr im Rahmen der Sicherheit einige Strassensperrungen unumgänglich. Im Raum Thun, Stockental, Gürbetal bis Belp und Gantrisch ist mit Verkehrsbehinderungen und längeren Wartezeiten zu rechnen. Bitte informieren Sie sich frühzeitig über die Verkehrseinschränkungen und alternative Zu-/ und Wegfahrtmöglichkeiten unter www.bit.ly/anwohner.

Die Radstrecke führt von Thun über Amsoldingen, Thierachern, Kirchdorf, Belp, Toffen, Riggisberg, Rüscheegg Graben, Rüti, Burgstein, Wattenwil und Blumenstein nach Pohlern und weiter nach Oberstocken, Niederstocken und Reutigen nach Thun zurück. Forst - Längenbühl ist zwar nicht direkt von der Radstrecke betroffen, bei den umliegenden Gemeinden muss allerdings mit Verkehrsbehinderungen gerechnet werden. Auf der Radstrecke ist mitfahrender Verkehr nicht gestattet. Wo nicht anders gekennzeichnet, ist das Fahren in Gegenrichtung zu den Athleten erlaubt. Es ist generell mit Wartezeiten zu rechnen, bitte planen Sie genug Zeit für Ihre Fahrt ein.

STRASSENSPERRUNG VON 08.30 – 18.00 UHR

- Die Strasse Wattenwil – Blumenstein – Reutigen ist in Richtung Reutigen gesperrt.
- Wattenwil: Burgsteinstrasse und Postgasse sind in beiden Richtungen gesperrt.

STRASSENSPERRUNG VON 07.00 – 14.30 UHR

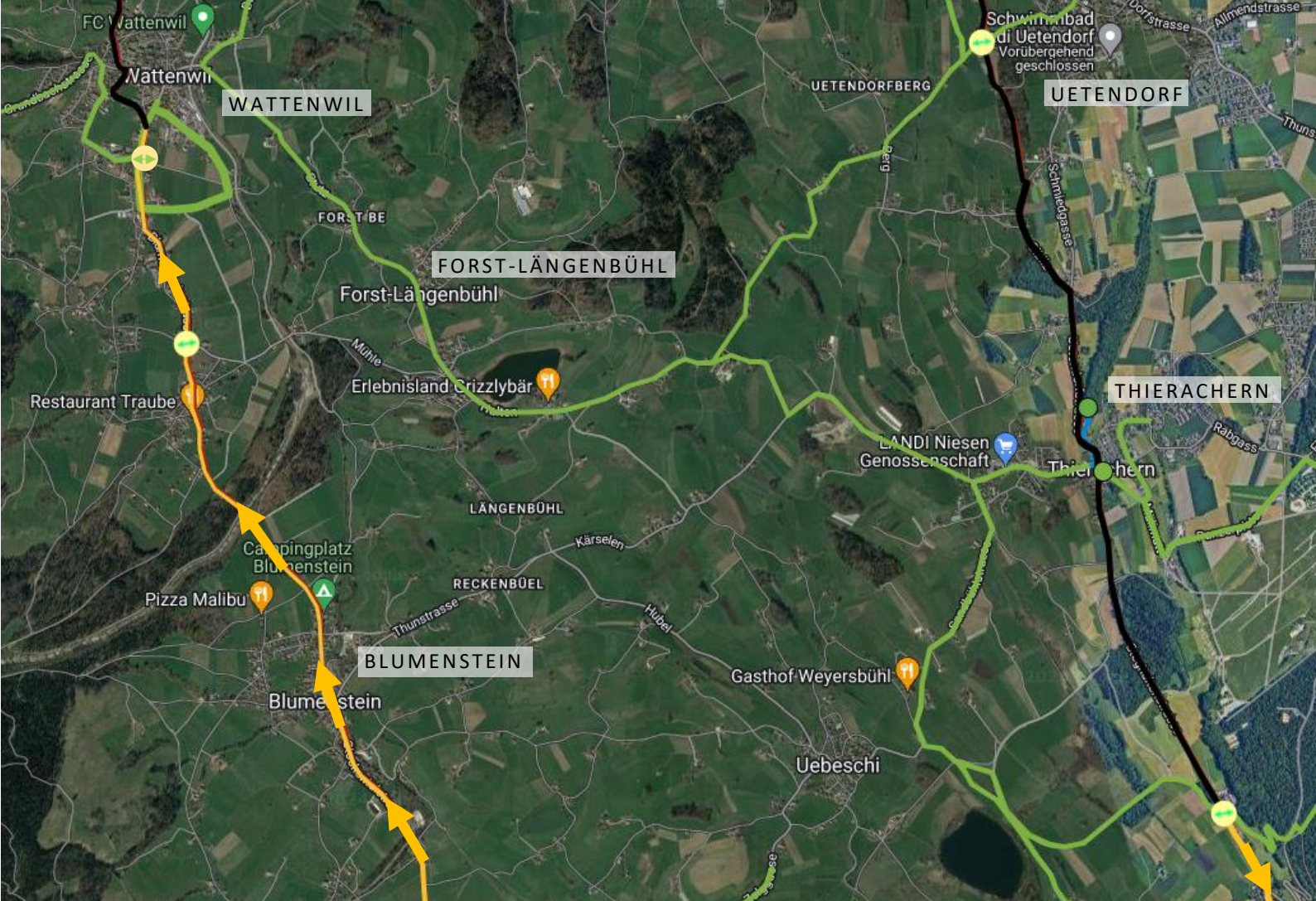
- Amsoldingen – Thierachern: Steghaltenstrasse in beiden Richtungen gesperrt (Umleitung via Panzerpiste).
- Thierachern: Die Löwen-Kreuzung ist gesperrt, Durchfahrt nicht möglich (Umleitung via Panzerpiste).
- Thierachern - Uetendorf: Uetendorfstrasse in beiden Richtungen gesperrt.

Wir bitten Sie, wenn möglich, an diesem Tag auf das Auto zu verzichten.

UMLEITUNGEN

Folgende Umleitungen werden signalisiert:

- Nach Amsoldingen / Thun: Thierachern Landikreisel - Sandbühlstrasse - Spengeli - Panzerpiste
- Aus Thun: Via Allmendingen - Panzerpiste
- Nach Oberstocken: Thierachern – Amsoldingen
- Nach Reutigen: Via Thun – Autobahn – Wimmis
- Nach Riggisberg: Via Belp – Kehrsatz – Längenberg



LEGENDE

- Durchfahrt in beide Richtungen gesperrt
- Umleitungen
- Durchfahrt nur in Pfeilrichtung gestattet
- Querung

WEITERE VERKEHRSINFORMATIONEN

Verkehrsinformationen sowie eine Karte mit den Sperrungen und Umleitungen finden Sie mit dem QR-Code sowie unter diesen Links: <http://www.bit.ly/anwohner> und <http://www.bit.ly/radstrecke>



Bei weiteren Fragen bezüglich den Verkehrsinformationen stehen wir Ihnen vor und während dem Rennwochenende gerne für Auskünfte zur Verfügung.

Für Ihr Verständnis bedanken wir uns herzlich.

IRONMAN Switzerland AG
Ringstrasse 20, 8600 Dübendorf



Mail: anwohner@ironman.com
Tel: 043 433 70 90